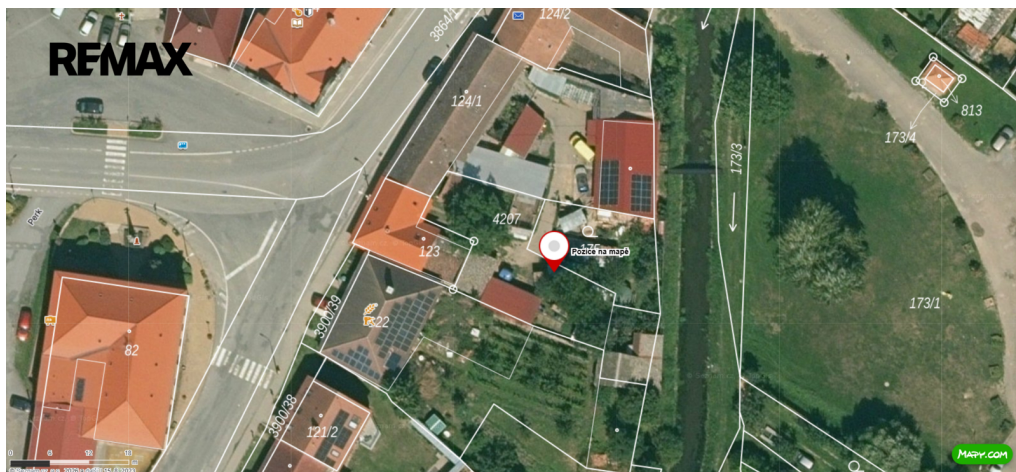


Zahrada 696 m², Stařeč insolvenční prodej ideálního podílu 1/2 Stařeč



615 250 Kč
za nemovitost



Vyřizuje

Ing. Miroslav Hodina

Tel.: 733 785 785

GSM: +420608174488

E-mail:

info.abnormal@re-max.cz

Celková plocha: 696 m²

Inženýrské sítě: vodovod

Druh pozemku: zahrada

Umístění objektu: centrum obce

POPIS NEMOVITOSTI: Nabízíme v rámci insolvenčního řízení prodej ideálního podílu 1/2 na zahradě k nemovitosti Jakubské náměstí č.p.53, 67522 Stařeč.

Jedná se o pozemky zahrady u RD č.p. 53 na náměstí obce Stařeč. Přístup je zajištěn věcným břemenem. Pozemky jsou spíše rovinné a oplocené. V KN jsou vedeny jako ostatní plocha a zahrada a v platném ÚP obce jsou vedeny v plochách SK - smíšené obytné.

Nemovitost je prodávána v rámci insolvenčního řízení vedeného pod značkou KSBR 33 INS 19360 _ 2024 u Krajského soudu v Brně. K dispozici je znalecký posudek na nemovitost.

Kupní cena se skládá z minimální ceny 585.000,- Kč + odměny RK ve výši 30.250,- Kč včetně DPH

Nemovitost bude prodána nejvyšší nabídkou

Informace jsou pouze orientační

Prodávající si vyhrazuje právo vybrat kupujícího na základě jím zvolených kritérií.

Pro více informací a sjednání prohlídky kontaktujte makléře nabídky.

Prodávající si vyhrazuje právo vybrat kupujícího na základě jím zvolených kritérií.