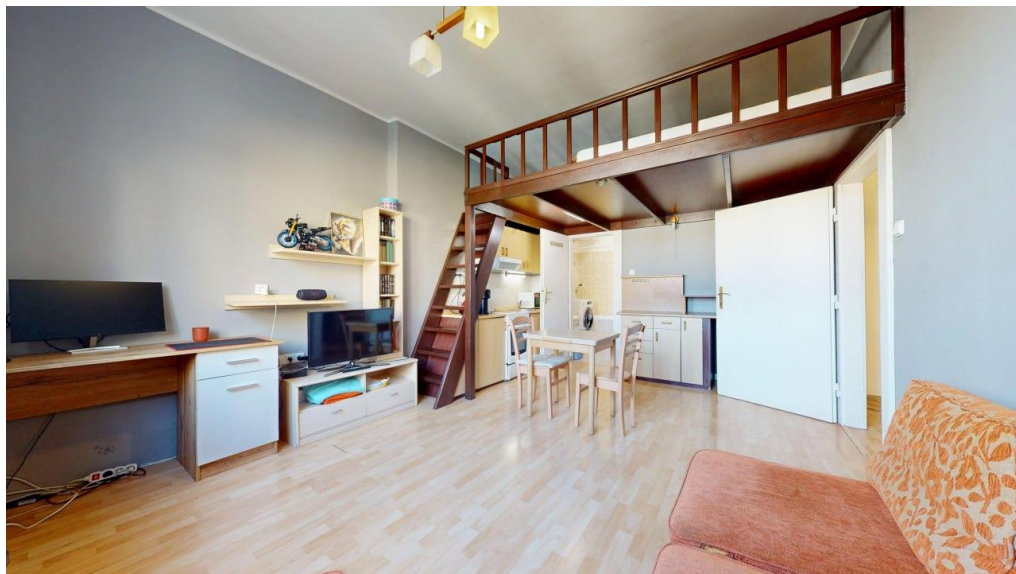


Pronájem bytu 2kk, 50m2, Praha 6 - Bubeneč

Elišova, 16000, Praha 6, Praha



22 000 Kč

za měsíc

Poplatky: 3200 Kč +
elektrina



Vyřizuje

Sales Oddělení

Tel.: +420 774554631

GSM: +420 774554631

E-mail:

info@goldkeyreality.cz

| | | | |
|------------------------------|----------|----------------------------------|----------------------|
| Dispozice bytu: | 2+kk | Podlaží v domě: | 5 |
| Počet podlaží v domě: | 6 | Celková podlahová plocha: | 50 m ² |
| Druh objektu: | cihlová | Stav objektu: | velmi dobrý |
| Vlastnictví: | osobní | Umístění objektu: | klidná část obce |
| Doprava: | MHD | Elektrina: | Elektro - 230 V |
| Telekomunikace: | Internet | Topení: | Lokální - elektrické |

POPIS NEMOVITOSTI: ID: elias

Nabízíme k pronájmu světlý a plně zařízený byt 2+kk o velikosti 50 m and sup2;, který se nachází v prestižní rezidenční lokalitě Praha 6 Bubeneč.

Byt je situován v 5. nadzemním podlaží udržovaného cihlového domu s výtahem a nabízí příjemné bydlení v jedné z nejžádanějších částí Prahy.

Dispozice bytu tvoří delší vstupní chodba, prostorný obývací pokoj, samostatná ložnice, koupelna, oddělené WC a dvě praktické komory, které poskytují dostatek úložného prostoru.

Byt se pronajímá kompletně vybavený nábytkem a spotřebiči, stačí se pouze nastěhovat. Díky praktickému uspořádání a plnému vybavení je ideální volbou pro jednotlivce nebo pár hledající komfortní bydlení bez dalších starostí.

Lokalita Bubeneč patří mezi nejprestižnější části Prahy. V docházkové vzdálenosti se nachází stanice metra Dejvická a Hradčanská, tramvajové zastávky, obchody, restaurace, kavárny i veškerá občanská vybavenost. Milovníci zeleně ocení blízkost parků Stromovka a Letenské sady, které nabízejí prostor pro sport i odpočinek.

Byt je k dispozici od 1. 8. 2026.

Nájemné: 22 000 Kč / měsíc
Poplatky: 3 200 Kč / měsíc + elektřina
Vratná kauce: 27 000 Kč
Provize RK: 25 200 Kč

Pro více informací nebo domluvení prohlídky nás neváhejte kontaktovat.