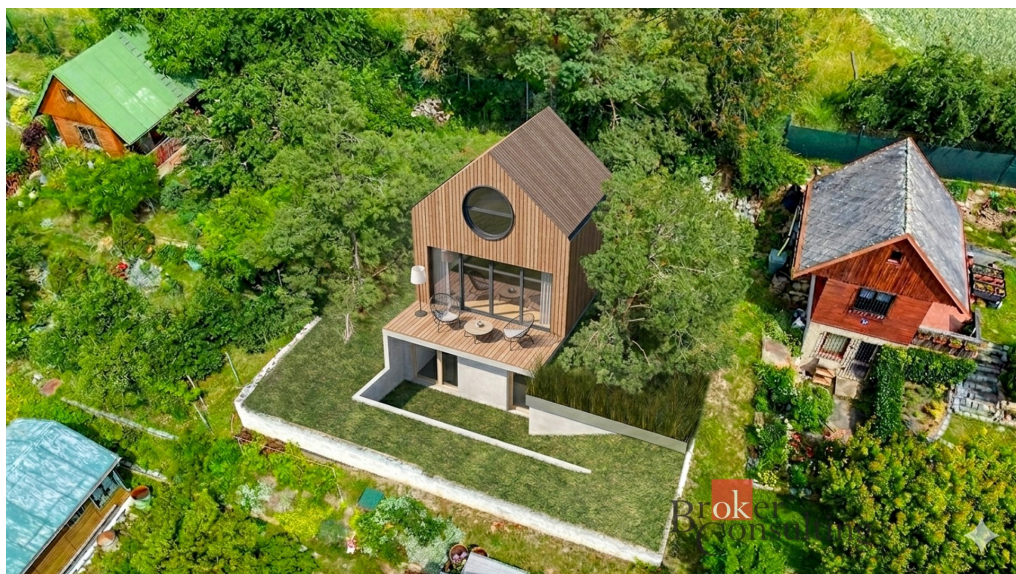


Prodej rozestavěné chaty s pozemkem 319 m², Praha 8 - Dolní Chabry, Drahaň

Nová, Praha-Dolní Chabry, Praha



4 200 000 Kč
za nemovitost



Vyřizuje
Zákaznická Linka
Tel.: 800100164
GSM: +420 800 100 164
E-mail:
realityspolu@bcas.cz

Zastavěná plocha:	25 m ²	Užitná plocha:	50 m ²
Plocha parcely:	319 m ²	Druh objektu:	dřevěná
Stav objektu:	ve výstavbě (hrubá stavba)	Počet podlaží v objektu:	2
Umístění objektu:	klidná část obce	Energetická náročnost:	G - Mimořádně ne hospodárná

POPIS NEMOVITOSTI: Hledáte vlastní místo v zeleni, ale nechcete opustit Prahu? Nabízíme k prodeji rozestavěnou rekreační chatu v zahrádkářské osadě Drahaň, v ulici Na Šubě v městské části Praha-Dolní Chabry. Nemovitost nabízí klid, soukromí a přírodu, přitom se stále nachází na území hlavního města.

Na pozemcích o celkové výměře 319 m² je vybudována betonová spodní část stavby o rozměrech přibližně 6 × 6 m se dvěma samostatnými vstupy. Je připravena k pokračování výstavby horní dřevěné části. Pro stavbu je zpracována projektová dokumentace a vydáno stavební povolení. Po dokončení projekt počítá s podlahovou plochou přibližně 56 m².

Spodní část stavby bude před prodejem ještě dokončena a zabezpečena, aby byla chráněna do doby pokračování výstavby.

Prezentované vizualizace jsou orientační a zachycují jednu z možných budoucích podob chaty. Finální architektonické, dispoziční a materiálové řešení je na novém vlastníkově, vždy v souladu se stavebním povolením, projektovou dokumentací, platnými předpisy a pravidly osady.

Pozemek nabízí prostor pro zahradu, posezení, pěstování i odpočinek. Poloha ve svahu přináší soukromí a příjemné výhledy do okolní zeleně.

V osadě je k dispozici elektřina a sezónní rozvod tlakové vody, spotřeba se hradí podle skutečného odběru. Kanalizace na pozemku není. Ve společné budově mají osadníci k dispozici toaletu a společenskou místnost.

Pozemek leží ve funkční ploše PZO - zahrádka a zahrádkové osady. Nejedná se o standardní stavební pozemek pro rodinný dům ani trvalé bydlení. Povolený záměr je podle stavebního úřadu v souladu s územním plánem. Maximální zastavěná plocha nadzemní části činí 25 m² včetně teras, verand a vstupů, povoleno je nejvýše jedno nadzemní podlaží, výška římsy do 3,5 m a celková výška do 5 m. Podsklepení je možné při splnění podmínek.

Podle posledních zveřejněných údajů se hradí členský příspěvek 300 Kč ročně, dlouhodobá zúčtovatelná záloha 1 300 Kč ročně, příspěvek do fondu oprav 2 000 Kč, resp. 200 Kč ročně, a spotřeba vody a elektřiny podle skutečného odběru. Sankce za nesplnění stanovených povinností činí 500 Kč a poplatek z prodlení 0,01 % denně. Plánovaná výměna vodoměru se hradí podle skutečné ceny. Aktuální sazby doporučujeme ověřit u výboru osady.

Dolní Chabry spojují dobrou dostupnost Prahy s klidným prostředím a zelení. Okolí nabízí možnosti procházek, cyklistiky i dalšího trávení volného času.

Lokalita je dobře dostupná také městskou hromadnou dopravou. Autobusové spojení navazuje na metro C - Kobylisy, odkud se lze rychle dostat do centra Prahy i dalších částí města. Pohodlná dostupnost je výhodou nejen pro cestování MHD, ale také pro zájemce přijíždějící autem. V blízkém okolí se nachází běžná občanská vybavenost. V docházkové vzdálenosti je supermarket Billa, restaurace, lékárna, květinářství i další obchody a služby, které usnadňují každodenní využívání nemovitosti.

Pro více informací, projektovou dokumentaci nebo sjednání prohlídky mě neváhejte kontaktovat.