

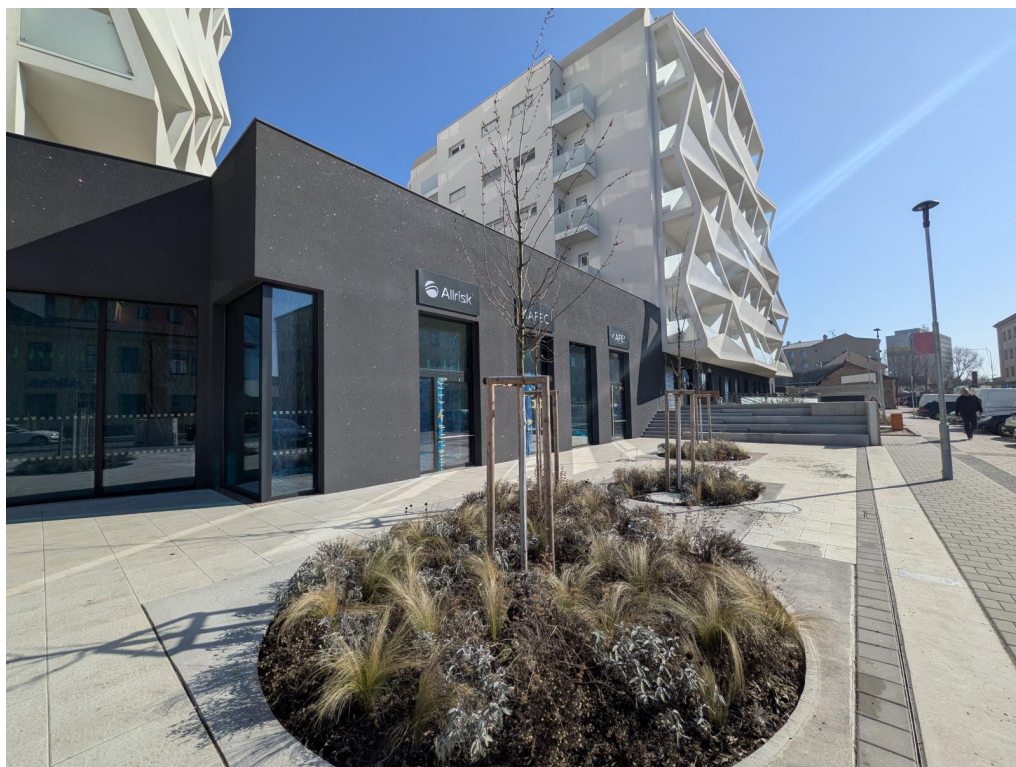


Pronájem - Komerční prostory

číslo zakázky: 18856

## Pronájem novostavby kanceláře 29 m<sup>2</sup>, Komárovská

Komárovská, 61700, Brno-jih, Brno



**14 900 Kč**

za měsíc

+ DPH



Vyřizuje

**Ing. Pavlišová Irena**

**Tel.:** +420 739208107

**GSM:** +420 739208107

**E-mail:**

[pavlisova@fiedlerreality.cz](mailto:pavlisova@fiedlerreality.cz)

<b>Plocha kanceláří:</b>	29 m <sup>2</sup>	<b>Druh objektu:</b>	cihlová
<b>Stav objektu:</b>	novostavba	<b>Druh prostor:</b>	Kanceláře
<b>Umístění objektu:</b>	centrum obce	<b>Topení:</b>	Ústřední - dálkové
<b>Energetická náročnost:</b>	B - Velmi úsporná		

**POPIS NEMOVITOSTI:** Ve výhradním zastoupení majitele nabízíme k pronájmu zcela novou neužívanou jednotku 1 + kk s podlahovou plochou 28 m<sup>2</sup> + 6 m<sup>2</sup> terasa v moderní novostavbě domu Meridiem na ulici Komárovské. Jednotka, která je umístěna ve 2.NP/7 domu s výtahem s orientací na V, je připravena k okamžitému pronájmu a nabízí pro nájemce maximální komfort užívání.

Součástí jednotky je místnost s kuchyňským koutem vybaveným moderní kuchyňskou linkou (vestavěná lednička, elektrická varná deska, digestoř), skříňí a nástěnnými skříňkami, klimatizací, v předsíni zajišťují úložný prostor závěsné skříňky a botník. V koupelně je umístěn sprchový kout, umyvadlo a otopný žebřík, zrcadlová skříňka a místo pro umístění pračky, toaleta je samostatná. Zastínění oken je řešeno elektrickými žaluziemi.

Jednotka je kolaudována jako jiný nebytový prostor. Nájemník musí tedy být plátcem DPH. Peněžitá jistota (kauce) je ve výši jednoho měsíčního nájmu + služby a energie. Prostory lze využít jak pro práci a podnikání, tak i pro komfortní bydlení.

Možnost pronájmu garážového stání v 1.PP domu, výše nájmu je 2 500 Kč/měs. + 315,- Kč /měs. zálohy na energie a služby.

Zálohy na služby a energie spojené s užíváním jednotky činí 2 155,- Kč/měs. + 900,- Kč el. energie.

Peněžitá jistota (kauce) je ve výši jednoho měsíčního nájmu + služby a energie.

Volné ihned.

Výborná dostupnost do centra, zastávka MHD před domem.