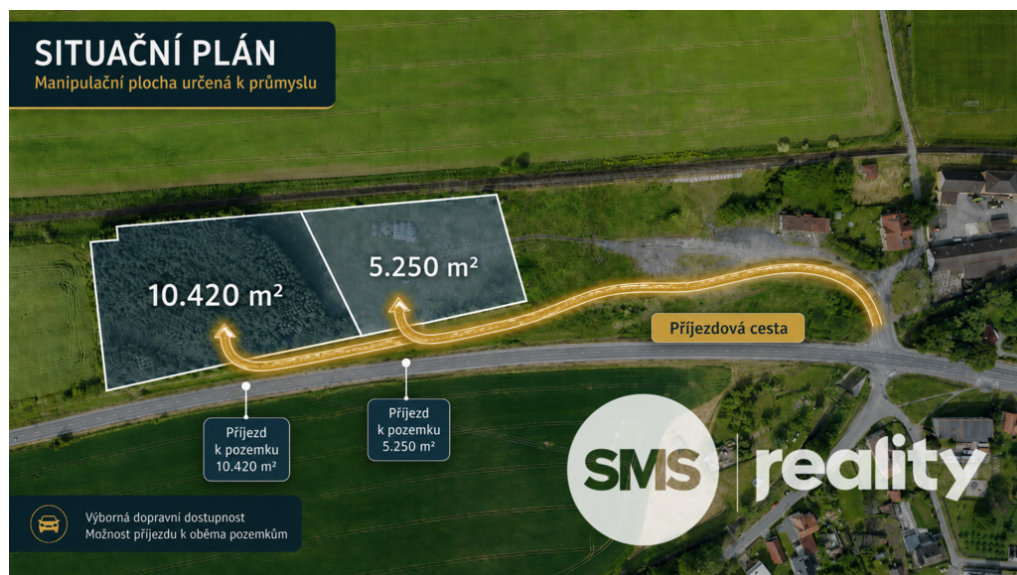


## Prodej pozemku v průmyslové zóně - Krnov/Krásné Loučky

Krnov



**Neuvedeno**  
za nemovitost

cena u makléře



Vyřizuje

**Bc. Dominik Michálek**  
**PFP.**

**Tel.:** 733 399 877

**GSM:** +420777254078

**E-mail:**

[dominik.michalek@smsreality.cz](mailto:dominik.michalek@smsreality.cz)

**Celková plocha:** 15 670 m<sup>2</sup>

**Inženýrské sítě:** elektřina

**Druh pozemku:** pro komerční výstavbu

**Umístění objektu:** centrum obce

**POPIS NEMOVITOSTI:** Rádi bychom Vám představili prodej dvou pozemků, které se nacházejí na strategickém místě v těsné blízkosti polských hranic - o výměře 10.420 m<sup>2</sup> a 5.250 m<sup>2</sup>. Oba pozemky jsou územním plánem určeny pro výrobu a skladování (plocha VP-Z2) a je možné je dle územního plánu využít jako plochu pro výrobu a skladování.

Z jedné strany pozemky sousedí se silnicí 1. třídy, z druhé strany se železničními kolejemi, což zajišťuje snadnou a pohodlnou dopravu. Přístup k pozemkům je zajištěn věcným břemenem, a lze je tedy financovat i bankovním financováním.

Na jedno z pozemků se nachází také 8.000 vzrostlých topolů, které budou v případě prodeje vytěženy. Pozemky jsou z větší části zpevněné.

Oba pozemky lze prodat samostatně, nebo je možné je nabídnout i jako celek - po vzájemné dohodě. Zároveň je možné pozemky rozdělit a nabídnout i po větších částech dle individuálních požadavků zájemce, vše je předmětem vzájemné dohody. Pozemky tak nabízejí širokou škálu možností využití - ať už pro výstavbu výrobních, nebo skladovacích objektů.

Cena pozemků-

10.420 m<sup>2</sup> - 8.325.000,-Kč (799,-/m<sup>2</sup>)

5.250 m<sup>2</sup> - 4.195.000,-Kč (799,-/m<sup>2</sup>)

Po domluvě je také k dispozici odprodej vedlejšího pozemku o rozloze 950 m<sup>2</sup>, na kterém se nachází objekt určený k podnikatelské činnosti (administrativní budova).

Pokud hledáte vhodné místo pro své podnikání, kontaktujte nás a rádi Vám poskytneme další informace.