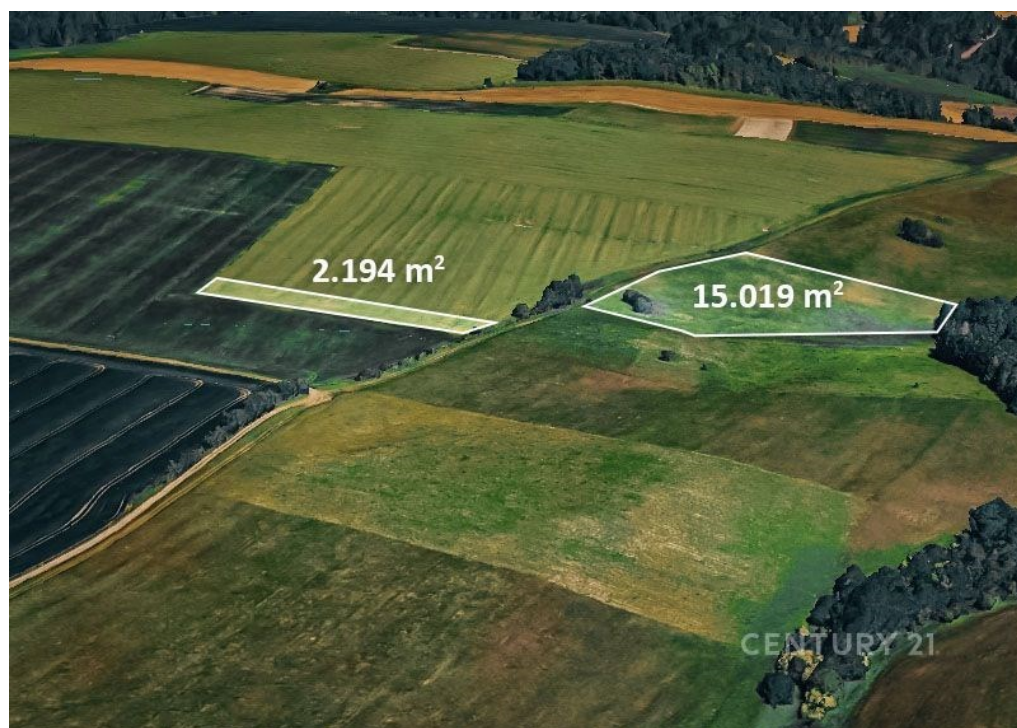


## Prodej zemědělských pozemků 17 213 m<sup>2</sup> - Lipná (okres Přerov).

Potštát



**516 390 Kč**  
za nemovitost



Vyřizuje  
**Daniel Jiříček**  
**GSM:** +420 732 841 493  
**E-mail:**  
[daniel.jiricek@century21.cz](mailto:daniel.jiricek@century21.cz)  
z

**Celková plocha:** 17 213 m<sup>2</sup>

**Druh pozemku:** zemědělská

**POPIS NEMOVITOSTI:** Chcete investovat do zemědělské půdy nebo rozšířit své současné rodinné hospodářství? V malebné obci Lipná u Potštátu se nabízí jedinečná příležitost v podobě dvou zemědělských pozemků o celkové výměře 17 213 m<sup>2</sup>.

Jedná se o velkorysou parcelu č. 1566 o výměře 15 019 m<sup>2</sup> zapsanou jako trvalý travní porost, kterou doplňuje menší parcela č. 1588 s výměrou 2 194 m<sup>2</sup> registrovaná jako orná půda. Obrovskou devízou obou pozemků je jejich vynikající logistická poloha. Oba pozemky totiž navazují na plochu vedenou jako ostatní komunikace ve vlastnictví města Potštátu. To v praxi znamená stoprocentně zajištěný, legální a bezproblémový vjezd pro jakoukoli těžkou zemědělskou techniku v průběhu celého roku, aniž byste museli řešit věčná břemena či přejezdy přes cizí pozemky.

Lipná u Potštátu je regionem s hlubokou zemědělskou tradicí a specifickým mikroklimatem. Půda v této lokalitě je ideální jak pro trvalé zatravnění a pastvu, tak pro ekologické zemědělství či produkci krmiv. Pozemky se prodávají výhradně jako jeden ucelený komplex, což novému majiteli dává silnější vyjednávací pozici při případném obnovování či uzavírání pachtovních smluv s místními agrárními subjekty.

Kupní cena je stanovena na 30 Kč za m<sup>2</sup>. Celková částka 516 390 Kč je konečná a jsou v ní již zahrnuty veškeré náklady spojené s uskutečněním prodeje – právní servis, advokátní úschova peněz i provize realitní kanceláře. Pokud

chcete vlastnit kus poctivé české země, zabezpečit svůj kapitál do budoucna nebo jen získat kvalitní základ pro své podnikání, neváhejte mě kontaktovat pro detailní informace či sjednání osobní schůzky.