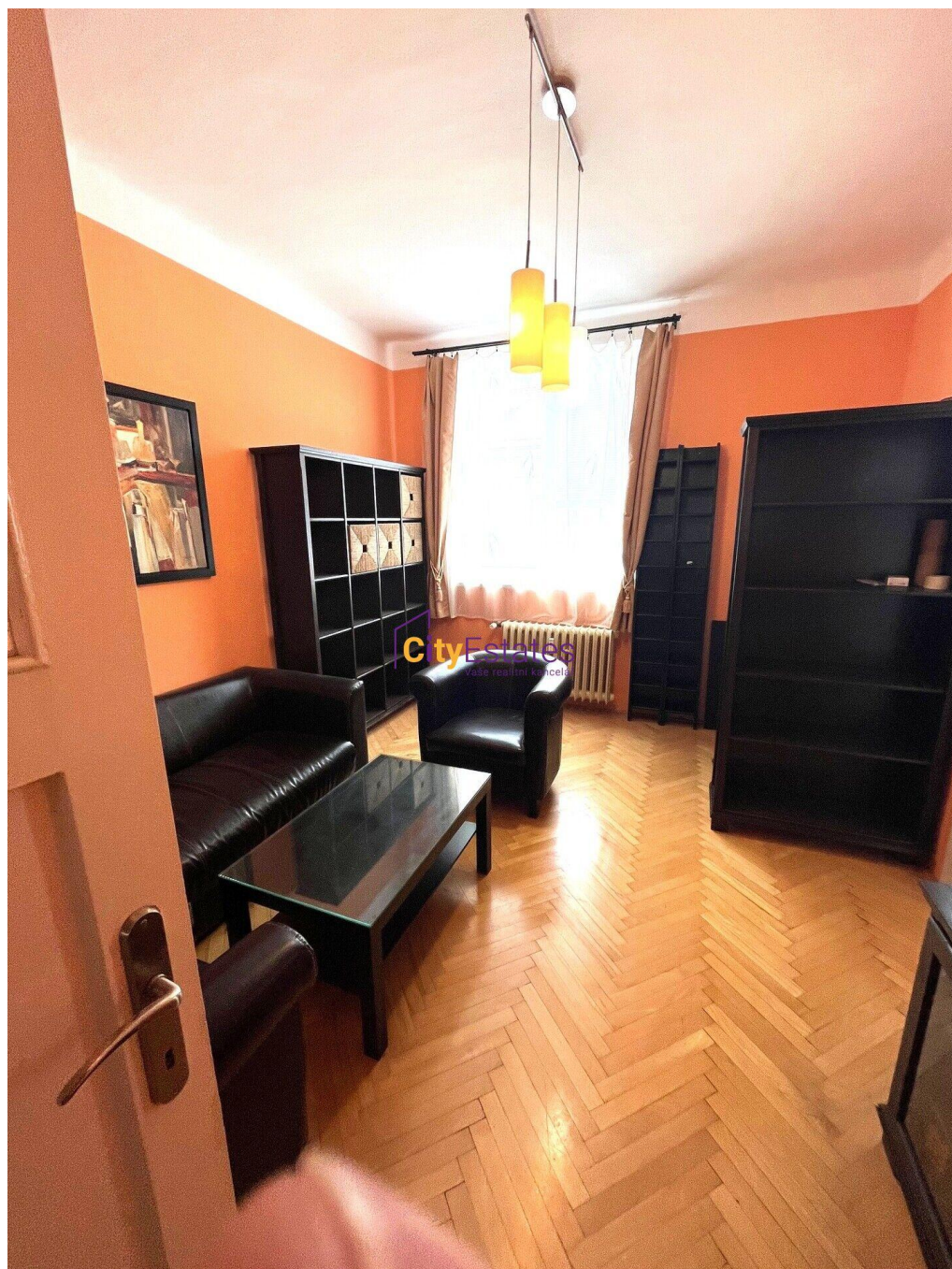


Zařízený byt 2 +1 v Praze Bubenči k pronájmu

Lotyšská, 16000, Praha 6, Praha



25 000 Kč

za měsíc

záloha na služby 4 000,-
Kč/měsíc a elektřina a plyn
2 500,- Kč/měsíc, vratná
kauce 25 000



Vyřizuje

Jindřich Havlíček

Tel.: 607523476

GSM: 727 878 817

E-mail:

[jindrich.havlicek@cityestat
es.cz](mailto:jindrich.havlicek@cityestat
es.cz)

Dispozice bytu: 2+1

Počet podlaží v domě: 4

Druh objektu: cihlová

Podlaží v domě: 3

Celková podlahová plocha: 47 m²

Stav objektu: velmi dobrý

Vlastnictví:

osobní

Doprava:

silnice; MHD

Elektřina:

Voda:

Plyn:

Odpad:

Kanalizace

Energetická náročnost:

G - Mimořádně
nehospodárná

POPIS NEMOVITOSTI: V zastoupení majitele exkluzivně nabízíme k pronájmu komfortně zařízený byt 2+1 o rozloze 47 m². Byt se nachází ve třetím patře cihlového domu bez výtahu v atraktivní části Prahy 6 Bubeneč.

Byt prošel částečnou rekonstrukcí a je vymalován.

Po otevření dveří do bytu se ocitnete ve vstupní hale s vestavěnou skříní se zrcadlem, menší skříní a botníkem. Z chodby vedou 4 dveře. Jedny do plně vybavené kuchyně s ledničkou, troubou, mikrovlnkou, myčkou, pračkou a stolem a třemi židlemi. Další vedou do koupelny s vanou a umyvadlem. Třetí do obýváku s pohovkou, stolem, dvěma křesly a pracovním koutem se stolem a křeslem. Z obýváku vstupujete do ložnice s postelí a velkou vestavěnou skříní. Čtvrté dveře vedou na samostatné wc.

Obývací pokoj má 14 m², ložnice 11m² a kuchyň 8m². Byt je max pro dvě osoby s dítětem.

Byt je jen pár minut chůze od zastávky tramvaje 18, odkud jste do pěti minut na metru A Dejvická. V blízkém okolí jsou restaurace, obchody, školy, školky a zeleň v podobě několika parků. a nedaleké Stromovka.

Byt je připraven pro nové nájemníky k 1. 7.2026

Prohlídky nemovitosti po předchozí dohodě s makléřem ve středu 1. 7. 16.00 do 18.00 hod. Pište na uvedenou emailovou adresu, ozveme se zpět.