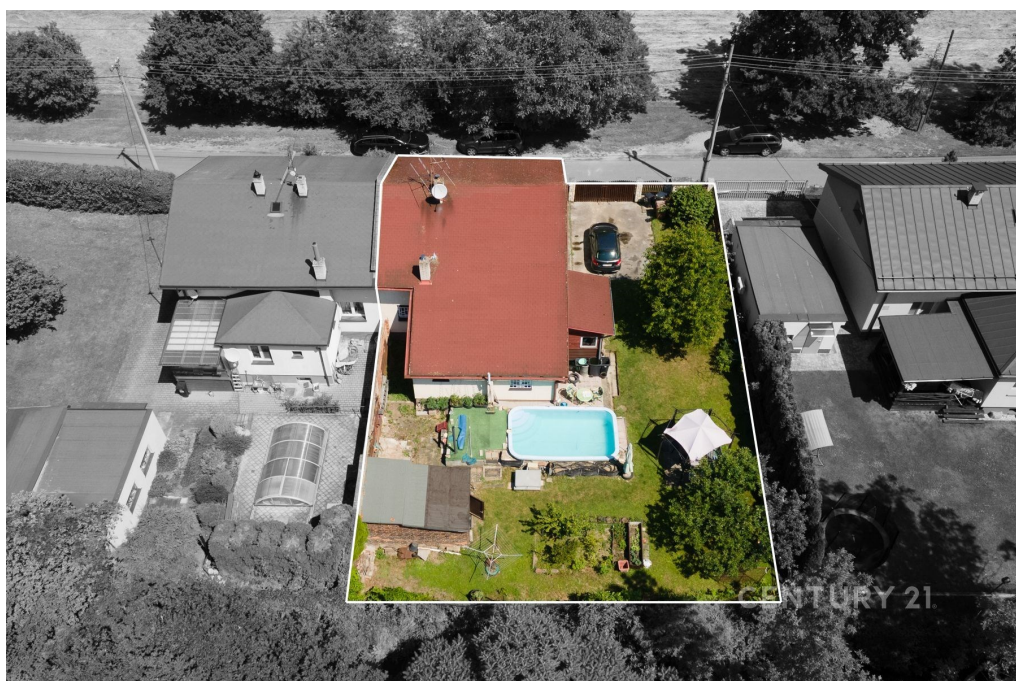


Prodej domu 4+1 (92m²) s bazénem v Bohumíně, ul. Na Chalupách k rekonstrukci

Na Chalupách, Bohumín



4 360 000 Kč
za nemovitost



Vyřizuje
Martin Carbol
GSM: 420226259498
E-mail:
synergy@century21.cz

Poloha objektu:	samostatný	Druh objektu:	cihlová
Stav objektu:	dobrý	Počet podlaží v objektu:	1
Typ domu:	přízemní	Zastavěná plocha:	109 m ²
Užitná plocha:	92 m ²	Plocha parcely:	365 m ²
Popis vybavení:	.	Elektrina:	Elektro - 230 V
Voda:	Místní zdroj vody; Vodovod	Plyn:	Plynovod
Odpad:	Kanalizace	Energetická náročnost:	G - Mimořádně nehospodárná

POPIS NEMOVITOSTI: Pokud hledáte nemovitost, kterou si můžete přizpůsobit vlastním představám o snovém bydlení, nabízíme vám k prodeji rodinný dům v příjemné a klidné lokalitě ulice Na Chalupách v Bohumíně. Dům disponuje vlastní zahradou s bazénem, která nabízí ideální prostor pro relaxaci i volnočasové aktivity.

Objekt prošel dílčími rekonstrukcemi - je zateplen, osazen plastovými okny a vytápěn novým plynovým kotlem, který zajišťuje vytápění i ohřev vody. V přízemních místnostech s dlažbou je navíc instalováno komfortní podlahové topení.

Dům je plně podsklepený a půdní prostor je připraven k přestavbě na prostorné obytné podkroví, což novým majitelům otevírá široké možnosti dispozice.

Nemovitost je napojena na vodovodní řád a vlastní čističku odpadních vod, přičemž do budoucna je plánováno napojení na městskou kanalizaci.

Samozřejmostí je možnost parkování přímo na vlastním pozemku.

Dům byl po povodni v roce 2024 profesionálně vysušen a ve sklepních prostorách byla instalována kompletně nová elektroinstalace. Lokalita Pudlov je nyní maximálně zabezpečena díky aktuálně dokončeným protipovodňovým opatřením ŘSD a Povodí Odry, které pro město vytvořily zcela uzavřený systém. Nemovitost se sice nachází ve 3. povodňové zóně, nicméně pojištění je dostupné za běžné ceny bez jakýchkoliv přírážek.

Ulice Na Chalupách se nachází v poklidné rezidenční zástavbě, která nabízí venkovský charakter s výbornou dostupností městské infrastruktury. Okolí je protkáno sítí cyklostezek a v blízkosti se nacházejí vodní plochy jako Zábzlatský či Heřmanický rybník, což ocení zejména rodiny s dětmi či milovníci aktivního životního stylu. Přestože lokalita nabízí naprostý klid, veškerá občanská vybavenost je dostupná v krátké dojezdové vzdálenosti. Skvělá je rovněž dopravní dostupnost - do centra Ostravy se autem dostanete přibližně za 15 minut a výhodou je i rychlé napojení na dálniční síť a MHD.

V případě zájmu o další informace nebo prohlídku nás prosím kontaktujte.