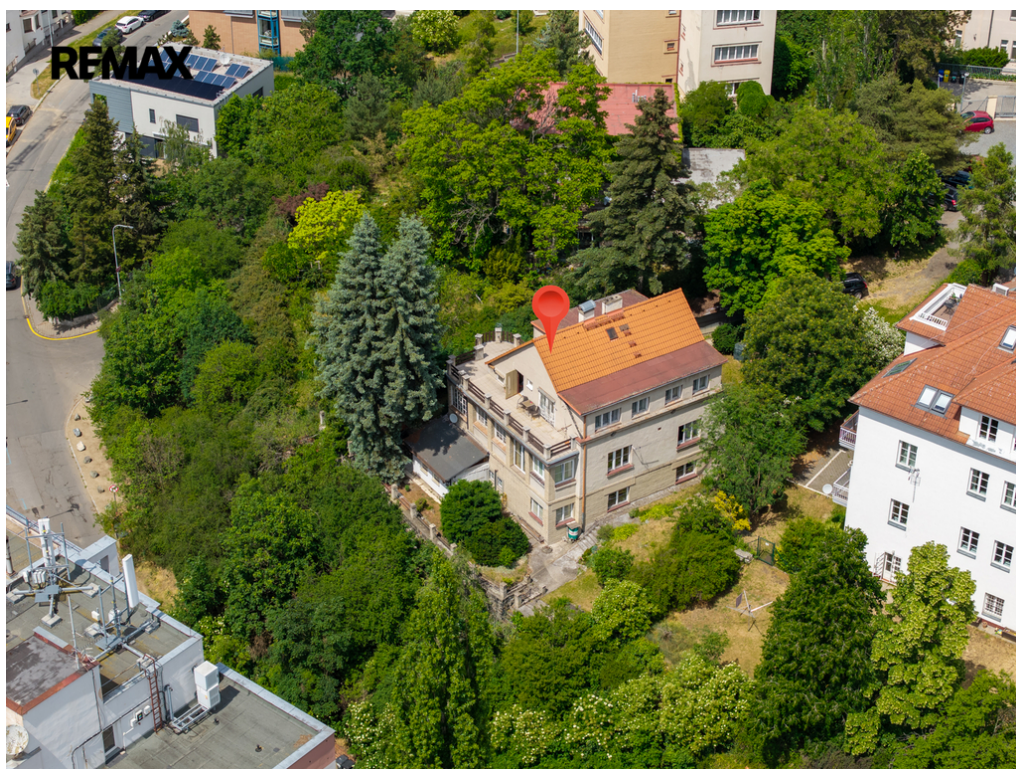


Spoluvlastnický podíl 2/9 na prvorepublikové vile se zahradou, Na Klaudiánce 256/4, 147 00 Praha 4

Na Klaudiánce, Praha 4, Praha



13 900 000 Kč
za nemovitost

Předmětem prodeje je spoluvlastnický podíl. Cena vč. provize a právních služeb.



Vyřizuje
František Babčický
Tel.: 222 524 840
GSM: +420733679995
E-mail:
frantisek.babcicky@re-max.cz

Poloha objektu:	samostatný	Druh objektu:	smíšená
Stav objektu:	před rekonstrukcí	Počet podlaží v objektu:	3
Typ domu:	patrový	Zastavěná plocha:	143 m ²
Užitná plocha:	200 m ²	Plocha parcely:	1063 m ²
Plocha zahrady:	920 m ²	Plocha sklepu:	129 m ²
Elektrina:	Elektro - 230 V	Voda:	Vodovod
Plyn:	Plynovod	Odpad:	Kanalizace
Energetická náročnost:	G - Mimořádně nevhodná		

POPIS NEMOVITOSTI: Nabízíme k prodeji spoluvlastnický podíl na rodinném domě se zahradou v ulici Na Klaudiánce, v jedné z nejvyhledávanějších rezidenčních částí Prahy 4 - Podolí.

Prvorepublikový zděný dům z roku 1928 je zasazen do rozlehlého pozemku o celkové výměře 1 063 m² (zastavěná plocha 143 m² + zahrada 900 m²). Nemovitost se nachází na rohovém pozemku na konci klidné slepé ulice v okolní zástavbě samostatně stojících rodinných domů. Pozemek je napojen na veškeré inženýrské sítě a přístupný po

zpevněné komunikaci.

Dům nabízí přibližně 200 m² podlahové plochy a je rozdělen do tří samostatně přístupných bytových jednotek. V přízemí se nachází byt o dispozici 2+kk s podlahovou plochou 53,3 m², v prvním patře byt o dispozici 3+1 s podlahovou plochou 87,1 m² a podkroví byt o dispozici 2+1 s podlahovou plochou 75,3 m² a terasou 30 m². Součástí domu je také zázemí v podobě sklepních prostor, prádelny a dílny. Vzrostlá zahrada s množstvím zeleně a vzrostlými stromy poskytuje příjemné soukromí a podtrhuje jedinečný charakter této prvorepublikové vily.

Předmětem prodeje je spoluvlastnický podíl o velikosti 2/9 na rodinném domě čp. 256 a pozemku parc. č. 863-900 m² zahrada, a dále spoluvlastnický podíl o velikosti 1/3 na pozemku parc. č. 862-143 m²- zastavěná plocha a nádvoří, jehož součástí je stavba rodinného domu. Nejedná se o výlučné vlastnictví celé nemovitosti ani konkrétní bytové jednotky.

Fotografie suterénu a přízemí nejsou na přání spoluvlastníků zveřejněny. Pro více informací nebo domluvení osobní prohlídky nás neváhejte kontaktovat.

Nabídka představuje zajímavou investiční příležitost v lokalitě s dlouhodobě vysokou poptávkou a omezenou nabídkou obdobných nemovitostí.

Podolí patří mezi tradiční a velmi vyhledávané rezidenční čtvrti Prahy 4. Ulice Na Klaudiánce nabízí klidné bydlení v prostředí vilové zástavby a množství zeleně, přičemž centrum města je snadno dostupné.

V okolí se nachází kompletní občanská vybavenost včetně obchodů, služeb, škol, školek i zdravotnických zařízení. Výbornou dopravní dostupnost zajišťuje městská hromadná doprava s návazností na metro C i rychlé napojení na hlavní dopravní tahy.

Milovníci aktivního odpočinku ocení blízkost cyklostezky podél Vltavy, plaveckého stadionu Podolí, Žlutých lázní i dalších možností sportovního a rekreačního využití. Prodávající si vyhrazuje právo vybrat kupujícího na základě jím zvolených kritérií.