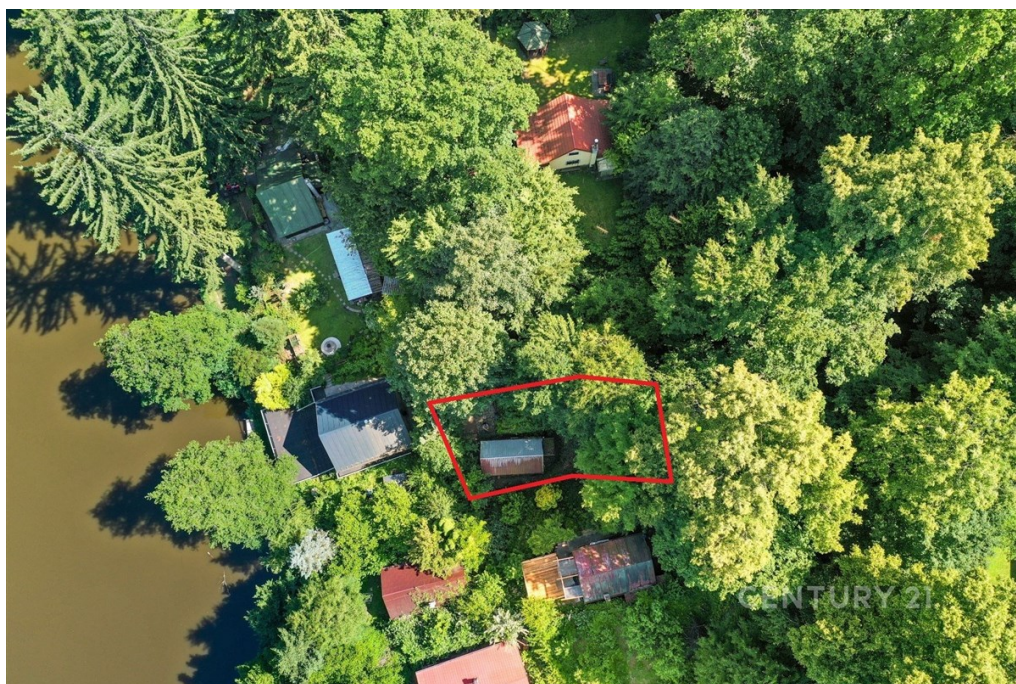


Pozemek v chatové osadě Drábovka

Poříčí nad Sázavou



600 000 Kč
za nemovitost



Vyřizuje
Lucie Chourová
GSM: +420 603 590 794
E-mail:
lucie.chourova@century21.cz
cz

Celková plocha: 202 m²

Druh pozemku: pro bydlení

POPIS NEMOVITOSTI: Hledáte místo, kde si vytvoříte vlastní zázemí pro odpočinek v přírodě? Nabízíme k prodeji pozemek o výměře 202 m² v oblíbené chatové osadě Drábovka.

Součástí pozemku je dřevěná chata o zastavěné ploše přibližně 15 m², která poskytuje základní zázemí pro rekreaci.

Na pozemku je zavedena elektřina. Voda ani kanalizace nejsou k dispozici.

Velkou předností je klidné prostředí obklopené přírodou a řeka vzdálená pouhé dvě minuty chůze. Lokalita je ideální pro víkendovou rekreaci, rybaření, vodní sporty, houbaření i relaxaci mimo ruch města.

Základní informace:

- vlastní pozemek o výměře 202 m²
- dřevěná chata na pozemku
- zavedena elektřina
- bez přívodu vody a kanalizace
- klidná chatová osada
- řeka 2 minuty chůze

Výborná dostupnost:

- Benešov cca 15 minut
- Praha cca 40 minut
- vlakové i autobusové spojení v dosahu

Pokud hledáte pozemek v přírodě s příjemnou atmosférou a možností okamžitého rekreačního využití, neváhejte mě kontaktovat pro více informací nebo domluvení prohlídky.