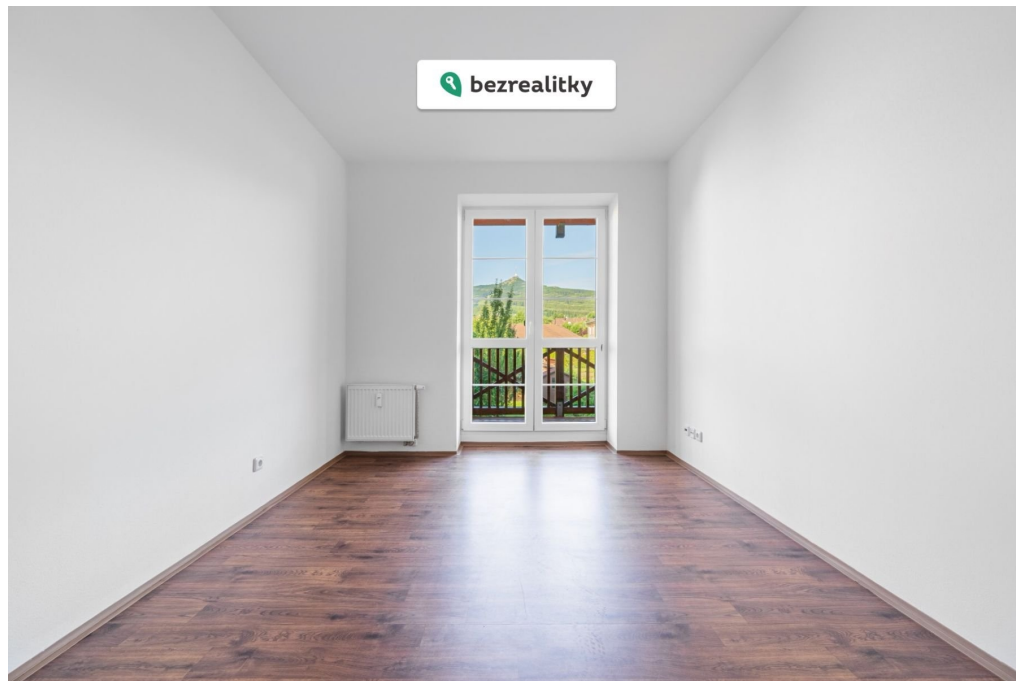


Prodej bytu 2+kk 40 m²

Tálínská, 46008, Liberec (nečleněné město), Liberec



5 490 000 Kč
za nemovitost



Vyřizuje

Bezrealitky s.r.o

GSM: +420 226 254 111

E-mail:

inzerce@bezrealitky.cz

Dispozice bytu:	2+kk	Podlaží v domě:	2
Počet podlaží v domě:	5	Celková podlahová plocha:	40 m ²
Druh objektu:	cihlová	Stav objektu:	velmi dobrý
Vlastnictví:	osobní	Balkón:	18 m ²
Sklep:	4 m ²	Umístění objektu:	klidná část obce
Energetická náročnost:	C - Úsporná		

POPIS NEMOVITOSTI: Slunný byt 2+kk s velkým balkonem a výhledem na Ještěd | Liberec - Tálínská

Ranní káva s výhledem na Ještěd, les deset minut pěšky a centrum Liberce za čtvrt hodiny.

Hledáte moderní bydlení, které spojuje klid, přírodu a výbornou dostupnost města? Pak vás tento byt zaujme nejen svou polohou, ale i atmosférou.

Nabízíme k prodeji světlý byt 2+kk o podlahové ploše 40 m² s prostorným jižně orientovaným balkonem o výměře dalších 18 m², sklepní kóji a krásným výhledem na Ještěd. Byt se nachází ve 2. nadzemním podlaží moderního bytového domu z roku 2012 s výtahem. Architektura domu s balkony inspirovanými alpským stylem citlivě navazuje na charakter lokality pod Ještědem a dodává celému projektu nadčasový vzhled.

Byt, ve kterém si užijete každý slunečný den

Dominantou bytu je velký balkon orientovaný na jih s otevřeným výhledem na zahrady, rodinné domy a siluetu Ještědu.

Nabízí dostatek prostoru pro venkovní posezení, grilování, pěstování zeleně i příjemný odpočinek od jara do podzimu.

Díky jižní orientaci je byt po celý den krásně prosvětlený a působí velmi příjemným a vzdušným dojmem.

Součástí prodeje je kuchyňská linka včetně vestavěných spotřebičů. Ostatní vybavení není součástí prodeje, takže si nový majitel může interiér zařídit přesně podle vlastních představ.

Přednosti bytu

- dispozice 2+kk, podlahová plocha 40 m²
- prostorný jižně orientovaný balkon
- krásný výhled na Ještěd
- sklepní kóje v ceně

- moderní dům z roku 2012
- výtah
- energetická třída C (úsporná budova)
- architektura s prvky alpského stylu
- pouze 15 bytových jednotek v domě
- fungující a dobře hospodařící SVJ
- měsíční zálohy do SVJ činí pouze 2 624 Kč bez záloh na elektřinu
- výměna zábradlí na balkonech probíhá v letošním roce a je již zahrnuta v kupní ceně
- bezproblémové parkování přímo před domem

Lokalita, která nabízí to nejlepší z města i přírody

Tálínská ulice patří mezi vyhledávané části Liberce díky své klidné atmosféře připomínající spíše menší obec než krajské město. Zároveň nabízí výbornou občanskou vybavenost i dopravní dostupnost.

V pěší vzdálenosti najdete:

- základní školu (cca 200 m)
- obchody a restaurace
- tramvajovou zastávku (cca 8 minut pěšky)
- les (cca 10 minut pěšky)

Do centra Liberce se tramvají dostanete přibližně za 15 minut. Na Ještědu jste za pár minut autem i tramvají - v zimě kvůli sjezdovkám, po zbytek roku kvůli výletům a přírodě. Přímo od domu můžete vyrazit na pěší túry nebo cyklovýlety do Jizerských hor a milovníci běžek ocení, že běžecký areál Bedřichov je autem dostupný přibližně za 30 minut.

Lokalita tak nabízí jedinečné spojení městského komfortu, přírody a celoročního sportovního vyžití.

Další výhodou domu je jeho komorní charakter. Celkem zde žije pouze 15 domácností a přibližně polovina bytů je využívána rekreačně, což přispívá ke klidnému prostředí a příjemnému sousedskému soužití.

Moderní bydlení bez dalších investic

Byt je ve velmi dobrém technickém stavu a je připraven k nastěhování. Tato nemovitost je určena výhradně přímým zájemcům o koupi. Na inzerát můžete také reagovat přímo na webu Bezrealitky.