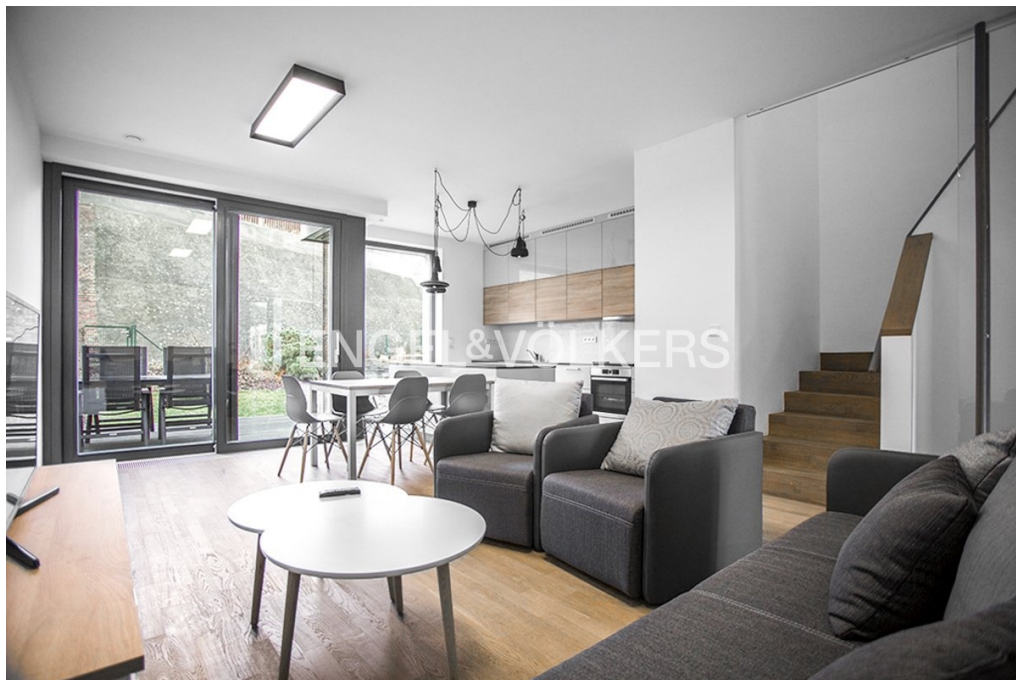


Rodinný dům v projektu Top' residence Šárecké údolí

V Šáreckém údolí, 16400, Praha 6, Praha



80 000 Kč

za měsíc

Poplatky 11 000 Kč +
přepis energií



Vyřizuje

Robert Depeš

Tel.: +420 233 091 011

GSM: +420 737 431 898

E-mail:

robert.depes@engelvoelkers.com

Poloha objektu:	řadový	Druh objektu:	smíšená
Stav objektu:	novostavba	Počet podlaží v objektu:	1
Typ domu:	patrový	Zastavěná plocha:	165 m ²
Užitná plocha:	165 m ²	Plocha parcely:	170 m ²
Ostatní:	Garáž; Parkoviště	Energetická náročnost:	A - Mimořádně úsporná

POPIS NEMOVITOSTI: Nabízíme k dlouhodobému pronájmu nízkoenergetický řadový rodinný dům o dispozici 5+kk v uzavřeném komplexu Top' residence v Šáreckém údolí. Lokalita nabízí také klidné bydlení s rychlým spojením na letiště i do mezinárodních škol (ISP, Global Concept Montessori School) a autobusové spoje k metru Bořislavka a Dejvická a přírodní park Šárka - Lysolaje. Dům je vybavený automatickými žaluziemi, klimatizací, poplašným zařízením, centrálním vysavačem, vestavěným nábytkem na míru a saunou.

Dispozice domu:

1.NP

- Vstupní chodba s vestavěnými skříněmi a vstupem šatny
- Ložnice orientována do ulice
- Obývací pokoj se vstupem do zahrady na terasu
- Kuchyňský kout se všemi spotřebiči a ostrůvkem
- Samostatná toaleta

2.NP

- Hlavní ložnice s en-suite koupelnou s vanou

- 2 Pokoje se vstupem na balkón
- Koupelna se sprchovým koutem a toaletou

1.PP

- Technická místnost
- Prádelna
- Garáž

Poplatky spojené s užíváním domu 11 000,- Kč + přepis energií. Kauce činí dva měsíční nájem. Provize realitní kanceláři je 1 měsíční nájem + DPH.