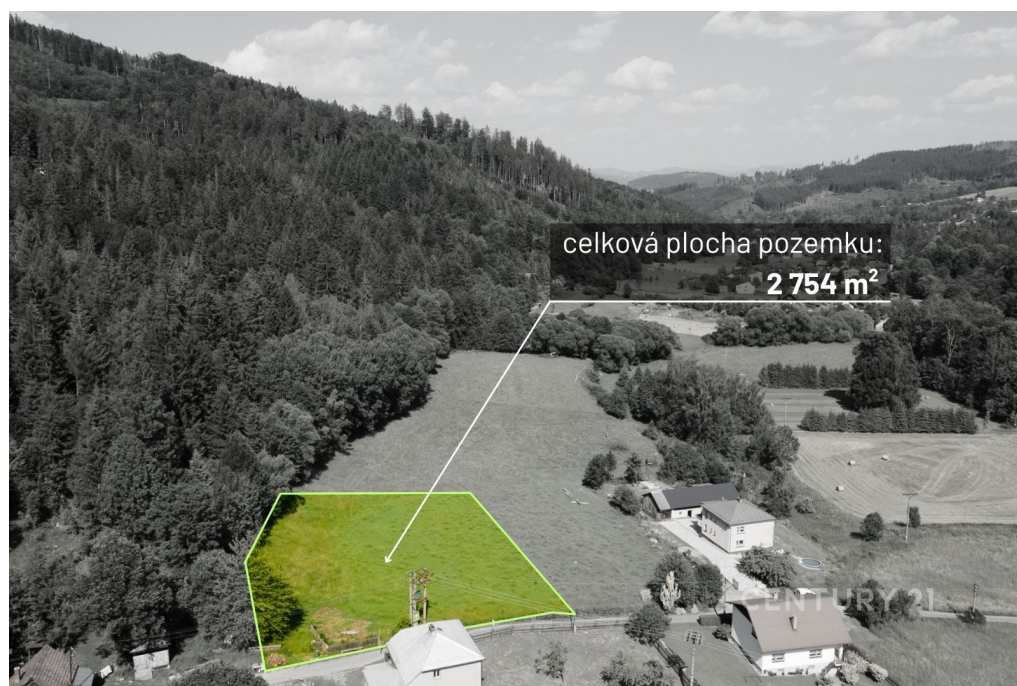
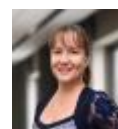


Stavební pozemek, 2754 m², Dolní Lomná

Dolní Lomná



2 500 000 Kč
za nemovitost



Vyřizuje
Světlana Drongová
GSM: +420 226 259 498
E-mail:
synergy@century21.cz

Celková plocha: 2 754 m²

Druh pozemku: pro bydlení

Inženýrské sítě: elektřina

POPIS NEMOVITOSTI: Toužíte bydlet v místě, kde budete mít hory a přírodu doslova na dosah? Hledáte prostorný stavební pozemek v jedné z nejkrásnějších částí Beskyd?

Právě pro Vás mám v nabídce stavební pozemek o orientační výměře 2 754 m², který se nachází v malebné obci Dolní Lomná. Přesná výměra bude stanovena na základě geometrického plánu.

Na hranici pozemku nebo v jeho bezprostřední blízkosti jsou dostupné inženýrské sítě - elektřina, plyn i elektronické komunikace, což budoucí výstavbu výrazně usnadní.

Dolní Lomná patří mezi nejvyhledávanější beskydské lokality díky své krásné přírodě, klidné atmosféře a širokým možnostem trávení volného času. Okolí nabízí turistické i cyklistické trasy, procházky lesem, houbaření a v zimních měsících také skvělé podmínky pro lyžování. Lyžařský areál Armáda se nachází přibližně 700 metrů od pozemku a do centra obce je to jen zhruba 1 kilometr.

Pokud hledáte místo, kde můžete spojit klidné bydlení s aktivním životem v přírodě, tento pozemek rozhodně stojí za Vaši pozornost.

V nabídce naleznete také vedlejší stavební pozemek o orientační výměře 1 656 m². Pokud pro Vás není rozhodující

pouze velikost pozemku, doporučuji prohlédnout si i tuto nabídku a vybrat si variantu, která bude nejlépe odpovídat Vaším představám.

Máte zájem o více informací nebo si chcete pozemek prohlédnout osobně? Neváhejte mě kontaktovat. Ráda Vám zodpovím všechny Vaše dotazy a domluvíme si termín prohlídky. Věřím, že kouzlo tohoto místa Vás osloví stejně jako mě.