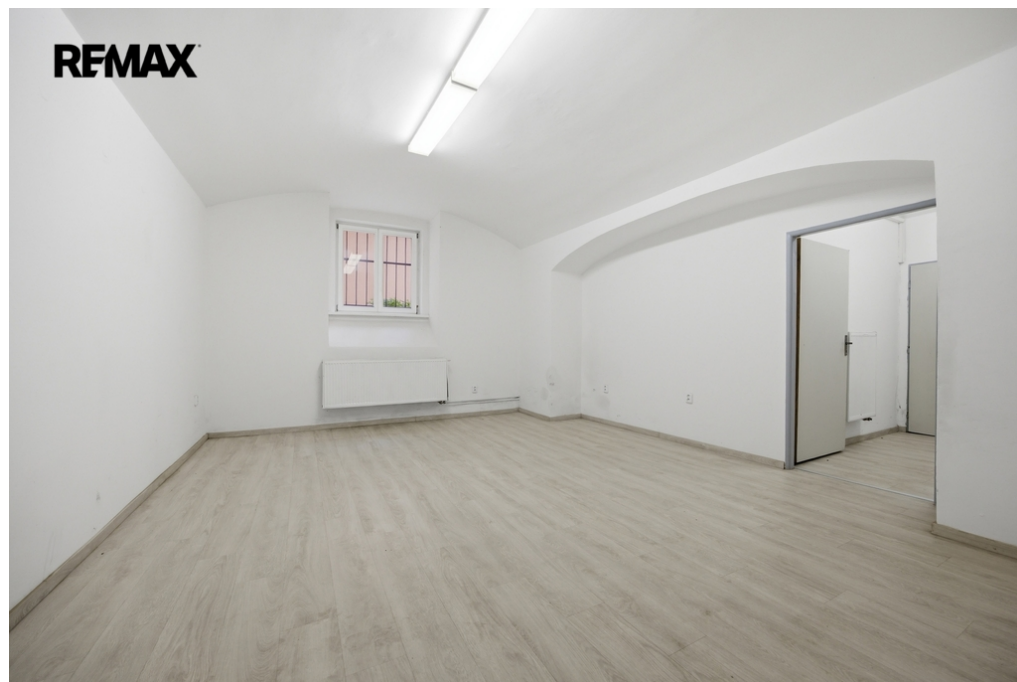


## Pronájem bytu 3+kk 65 m<sup>2</sup>, Nové Město, Praha 2

Malá Štěpánská, Praha 2, Praha



### 17 000 Kč

za měsíc

Včetně převodu energií a  
zajištění odpovídajícího  
pojištění



Vyřizuje

**Mgr. Jakub Olach**

**Tel.:** 222 524 840

**GSM:** +420776307562

**E-mail:**

[jakub.olach@re-max.cz](mailto:jakub.olach@re-max.cz)

<b>Dispozice bytu:</b>	3+kk	<b>Podlaží v domě:</b>	-1
<b>Počet podlaží v domě:</b>	6	<b>Celková podlahová plocha:</b>	65 m <sup>2</sup>
<b>Druh objektu:</b>	cihlová	<b>Stav objektu:</b>	dobrý
<b>Vlastnictví:</b>	osobní	<b>Umístění objektu:</b>	centrum obce
<b>Doprava:</b>	vlak; silnice; MHD; autobus	<b>Elektrina:</b>	Elektro - 400 V
<b>Voda:</b>	Vodovod	<b>Plyn:</b>	Plynovod
<b>Odpad:</b>	Kanalizace	<b>Energetická náročnost:</b>	D - Méně úsporná

**POPIS NEMOVITOSTI:** Ve výhradním zastoupení SVJ Malá Štěpánská vám nabízím k pronájmu byt určený k rekonstrukci s umístěním v 1. podzemním podlaží bytového domu v atraktivní lokalitě Prahy 2 - Nové Město.

SVJ je připraveno zohlednit účelně vynaložené náklady na rekonstrukci formou sníženého nájemného. Prostory tak představují zajímavou příležitost pro zájemce, který si je chce upravit podle vlastních potřeb.

Byt má samostatný vstup ze dvora bytového domu, což zajišťuje větší míru soukromí a oddělení od společných částí domu.

Dispozice:

Tři hlavní místnosti o celkové velikosti 43 m<sup>2</sup> užitné plochy:

- 25,3 m<sup>2</sup>

- 9,3 m<sup>2</sup>

- 7,3 m<sup>2</sup>

Sociální a technické zázemí o celkové velikosti 23 m<sup>2</sup> užitné plochy:

- Koupelna

- 2 x samostatné WC

- Chodba

- Technická místnost

Dispozici prostor lze po dohodě změnit.

PENB: D

Vytápění: plynový kotel zn. Junkers

Ohřev vody: elektrický bojler zn. Tatramat

Hlavní místnosti mají okna s dvojskly do dvora osazené mřížemi.

Bezpečnostní vstupní dveře.

Větrání místností přirozené - okny, větrání WC do světlíku.

Domovní telefon ke zvonku.

V roce 2023 byly v prostoru provedeny injektáže.

Lokalita:

- Přímo naproti Všeobecné Fakultní Nemocnice

- V těsné blízkosti Karlova náměstí (Metro B) a Tramvajové zastávky Štěpánská (zastávka od stanice Metra C - I. P. Pavlova).

- 10 min. chůze na Václavské náměstí.

Nájemné: 17.000,- Kč/měs.

Energie se přepisují na nájemce.

Provize RK: 1,5 x měsíční nájemné + DPH.

Zaujala vás tato nabídka? Neváhejte mě kontaktovat.

Nemovitost vám rád osobně představím.

Pronajímač si vyhrazuje právo vybrat nájemce na základě jím zvolených kritérií.