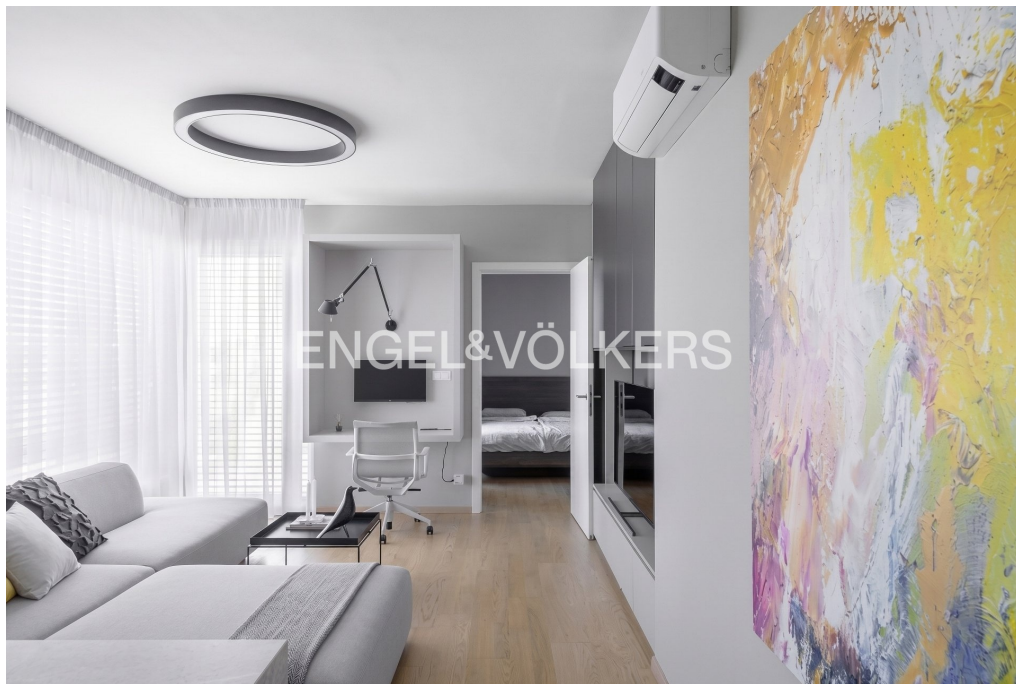


Designově kompletně zařízené 2+kk v rezidenci Sky Residence Bohdalec

U plynárny, 10100, Praha 10, Praha



33 500 Kč

za měsíc

Poplatky 5 500 Kč +
elektřina



Vyřizuje

**Ing. Karolína
Sommerová**

Tel.: +420 233 091 011

GSM: +420 735 759 614

E-mail:

karolina.sommerova@engelvoelkers.com

Bezbariérový byt:	ano	Dispozice bytu:	2+kk
Podlaží v domě:	8	Počet podlaží v domě:	1
Celková podlahová plocha:	61 m ²	Druh objektu:	cihlová
Stav objektu:	dobrý	Vlastnictví:	osobní
Balkón:	5 m ²	Sklep:	14 m ²
Energetická náročnost:	G - Mimořádně nehospodárná		

POPIS NEMOVITOSTI: Od 1.8.2026 je k dlouhodobému pronájmu připraven moderní, plně vybavený byt 2+kk o užitné ploše 61,5 m² v 8. NP novostavby v rezidenci Sky Residence Bohdalec.

Byt nabízí prostorný obývací pokoj s plně vybavenou kuchyní s vestavěnými spotřebiči. Z obývacího pokoje je přímý vstup na prostorný balkon. Součástí dispozice je ložnice s vestavěnou šatní skříní. Koupelna disponuje sprchovým koutem a toaletou. Druhá toaleta je oddělena. Samostatně se také nachází technická místnost s pračkou.

K bytu náleží garážové stání v podzemním parkovišti a sklep.

Byt je vybaven elektricky ovládanými předokenními roletami a klimatizací v celém prostoru.

Světlý a tichý byt je ideální pro jednotlivce či pár se zájmem o kvalitní a reprezentativní prostor vhodný i pro práci z domova. Ideální kombinace klidného rezidenčního bydlení a skvělé dostupnosti do centra města.