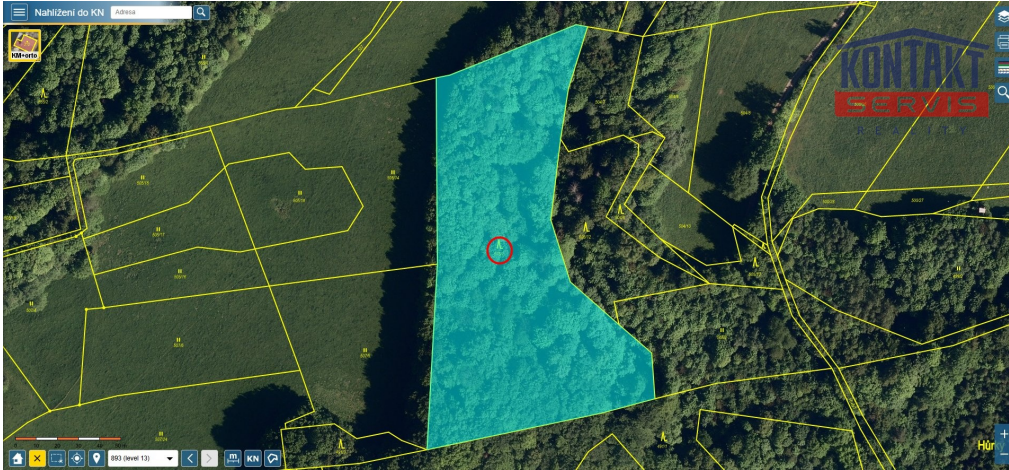


Celistvý lesní pozemek 1,2ha v kat. území Životice u Nového Jičína

74272, Životice u Nového Jičína



379 000 Kč

za nemovitost

29,75 Kč/m², bez DPH, bez poplatků, včetně provize, včetně právního servisu



Vyřizuje

Veronika Šedivá

Tel.: 605 238 493

GSM: +420 739 439 207

E-mail:

veronika.sediva@kontaktsevis.cz

Celková plocha: 12 739 m²

Druh pozemku: les

POPIS NEMOVITOSTI: Nabízíme k prodeji atraktivní lesní pozemek o celkové rozloze 1,2 ha v katastrálním území Životice u Nového Jičína, který představuje ideální kombinaci přírodního bohatství a dlouhodobého zhodnocení kapitálu. Nemovitost je v osobním vlastnictví jediného majitele, což zajišťuje maximální transparentnost a rychlý proces převodu bez zbytečných komplikací. Je situován východně od obce a disponuje pravidelným tvarem, což usnadňuje veškerou budoucí správu a těžební plány. Lesní porost se vyznačuje vysokou kvalitou a různorodým zastoupením listnatých dřevin. Dominantní složku tvoří vzrostlý jasan a lípa, které jsou citlivě doplněny jilmem, javorem a bukem. Porosty v zastoupení 41 a 99 let zajišťují jak potenciál pro budoucí zhodnocení, tak současnou hodnotu dřevní hmoty. Celková dřevní zásoba činí přibližně 351 m³, což z pozemku činí nejen přírodní aktivum, ale i ekonomicky zajímavou držbu s potenciálem budoucí těžby či dlouhodobého zhodnocování. Lesním pozemkem protéká místní Rakovský potok, což zvyšuje jeho atraktivnost a dodává lesu potřebnou vláhu. Celková plocha lesa činí 12.739 m². V případě zájmu o podrobnější informace či nahlédnutí do lesní hospodářské osnovy nás neváhejte kontaktovat. Tato nabídka nebude v této lokalitě dlouho dostupná.