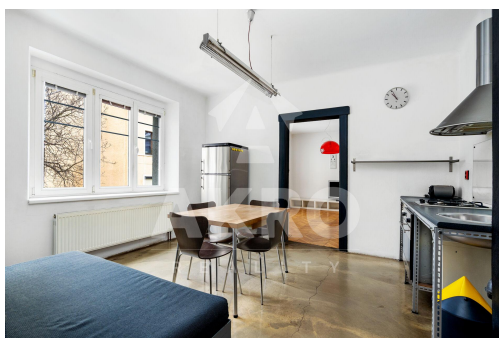
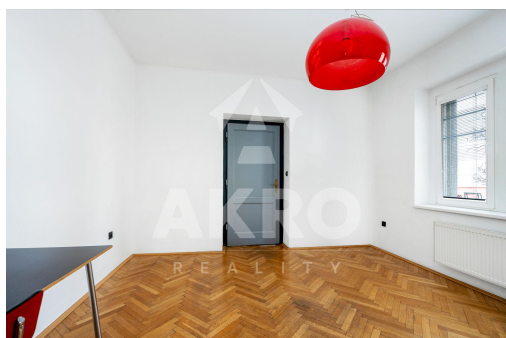
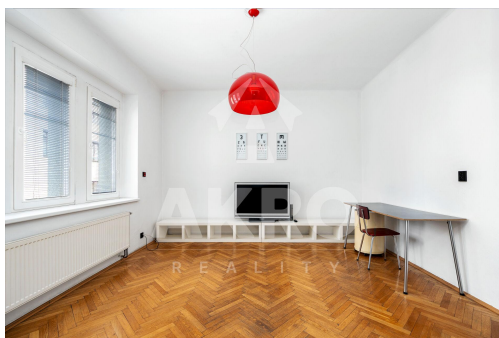


Pronájem bytu 1+1 45m2 Praha 6 Břevnov Za Strahovem

Za Strahovem, 16900, Praha 6, Praha



20 000 Kč

za měsíc

+ poplatky 3650,-Kč



Vyřizuje

Uršula Kittrichová

Tel.: 604 739 750

GSM: +420 604 739 750

E-mail:

ursula@akroreality.com

| | | | |
|-------------------------------|-----------------------------|----------------------------------|-------------------|
| Dispozice bytu: | 1+1 | Podlaží v domě: | 2 |
| Počet podlaží v domě: | 4 | Celková podlahová plocha: | 45 m ² |
| Druh objektu: | cihlová | Stav objektu: | velmi dobrý |
| Vlastnictví: | osobní | Umístění objektu: | klidná část obce |
| Doprava: | silnice; MHD; autobus | Elektrina: | Elektro - 230 V |
| Voda: | Vodovod | Telekomunikace: | Internet |
| Topení: | Ústřední - plynové | Odpad: | Kanalizace |
| Energetická náročnost: | G - Mimořádně neehospodárná | | |

POPIS NEMOVITOSTI: Exkluzivně nabízím pohodlný a slunný byt 1+1 ve 2.NP s možností užívání společné zahrady v bytovém domě v žádané lokalitě Prahy 6 Břevnov. Dispozice: vstupní chodba, koupelna s vanou, pračkou a topným žebříkem, komora s úložnými prostory, samostatná toaleta, kuchyň - linka, myčka, digestoř, lednice a spíž na potraviny, obývací pokoj.

V bytě je plynový kotel na vytápění a ohřev vody.

Byt k nastěhování od 1.dubna, prohlídky možné po telefonické dohodě. Dům je po částečné revitalizaci s výbornou péčí.

Poplatky 3.650,-Kč /os. vč. elektřiny.

Možnost parkování na uzamčeném dvoře.

Lokalita: Břevnov je rezidenční a žádané místo k bydlení s výbornou dostupností - MHD - tramvaje, do centra a na metro Hradčanská se dá dostat i pěšky, výborné napojení na Pražský okruh a na letiště Václava Havla. V této lokalitě

je veškerá občanská vybavenost, základní školy, mateřské školky státní i soukromé, gymnázia, dostatek obchodů, kavárny a restaurace, lékařská zařízení a vojenská nemocnice, pošta, banka, bankomaty, sportovní vyžití, parky - Ladronka a Kajetánka, tenisové kurty, plavecký bazén, koupaliště Petynka, dostatek zeleně pro turistiku, běh, cyklostezky a pod.

Je zde spousta kulturních památek, v krátké vzdálenosti Pražský hrad, Břevnovský klášter.