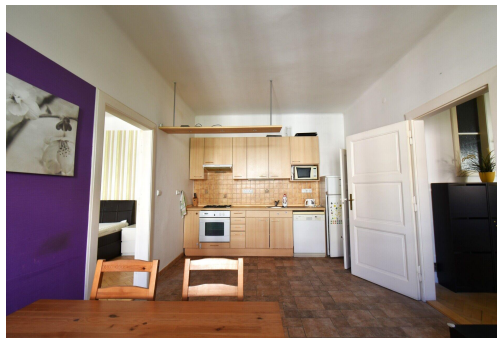
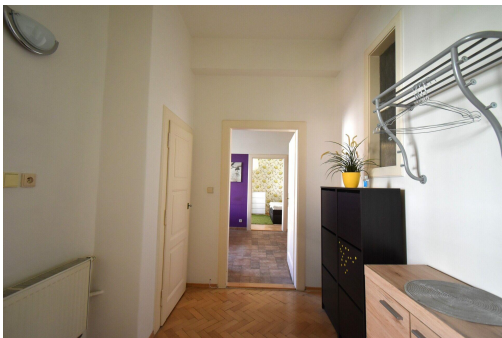


Světlý byt 2 + KK, 63 m².

Tolstého, 10100, Praha 10, Praha

**22 000 Kč**

za měsíc

+ poplatky a energie (cca.
4.000,- Kč pro 2 os.)

Vyřizuje

Jiří Švára**Tel.:** +420 776 804 433**GSM:** +420 776 804 433**E-mail:**info@svarareality.cz

Dispozice bytu:	2+kk	Podlaží v domě:	4
Počet podlaží v domě:	6	Celková podlahová plocha:	63 m ²
Druh objektu:	cihlová	Stav objektu:	velmi dobrý
Vlastnictví:	osobní	Balkón:	4 m ²
Sklep:	3 m ²	Doprava:	MHD
Elektřina:	Elektro - 230 V	Voda:	Vodovod
Telekomunikace:	Telefon; Internet	Plyn:	Individuální; Plynovod
Topení:	Ústřední - plynové	Ostatní rozvody:	Kabelová televize
Energetická náročnost:	G - Mimořádně nevhodná		

POPIS NEMOVITOSTI: Světlý byt 2 + KK, 63 m².

Exkluzivně nabízíme pronájem světlého bytu 2 + KK, 63 m² ve vyhledávané a atraktivní části Prahy na rozhraní Vinohrad a Vršovic.

Byt s příznivou a klidnou atmosférou se nachází v domě ve správě výborně fungujícího SVJ s velmi dobrými sousedskými vztahy.

Dispozici bytu tvoří prostorná chodba s přímým vstupem na balkon a přes předsíň zároveň do obývacího pokoje s kuchyní a následně se vstupem do ložnice.

Vybavení bytu dle přiložené fotodokumentace.

Koupelna se sprchovým koutem, zánovní automatická pračka, samostatné WC, klidná ložnice.

Dostatek úložných prostor zajišťuje praktická komora, přiléhající k obývacímu pokoji, dále sklep v suterénu domu, k dispozici je i domácí trezor, rozměrově vhodný pro uložení menších cenností.

V oknech bytu jsou nainstalovány sítě proti hmyzu.

Umístění bytu v lokalitě poblíž samotného centra města je výborně dostupné - centrum města prostřednictvím MHD do 15 minut.

Kompletní občanská vybavenost v místě.

OC Eden v dosahu pěší dostupnosti 10 minut.

Kauce 20.000,- Kč.

Zúčtovatelné poplatky dle počtu osob, pro jednu osobu cca. 1.000,- Kč.

Odběr elektrické energie a plynu potřebných pro provoz bytu, bude řešený převodem na nájemce - přibližně 3.000,- Kč pro dvě osoby.

Odměna RK ve výši měsíčního nájmu.

Kompletní informace v kanceláři.