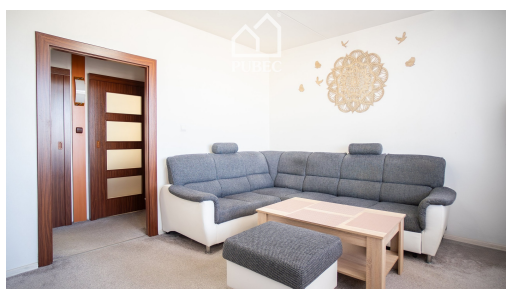
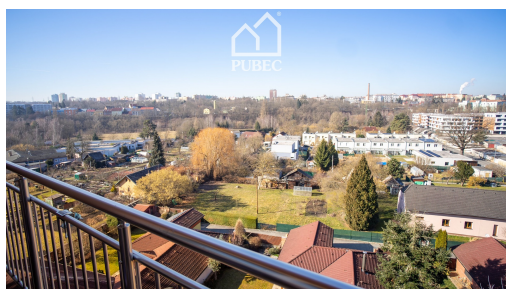


## Krásný byt 3+1 s kompletním vybavením v klidné části Plzně - Habrová ulice

Habrová, 32600, Plzeň 2-Slovany, Plzeň



**16 500 Kč**

za měsíc

+ služby 3.100 Kč/ 2 osoby (každá další osoba + 400 Kč), elektřina a plyn budou převedeny na nájemce



Vyřizuje

**Miloš Knedlhans**

**Tel.:** 734202600

**GSM:** +420 602 052 123

**E-mail:**

[knedlhans@pubec.cz](mailto:knedlhans@pubec.cz)

<b>Dispozice bytu:</b>	3+1	<b>Podlaží v domě:</b>	6
<b>Počet podlaží v domě:</b>	6	<b>Celková podlahová plocha:</b>	62 m <sup>2</sup>
<b>Druh objektu:</b>	panelová	<b>Stav objektu:</b>	dobrý
<b>Vlastnictví:</b>	osobní	<b>Balkón:</b>	2 m <sup>2</sup>
<b>Umístění objektu:</b>	klidná část obce	<b>Doprava:</b>	silnice; MHD
<b>Elektřina:</b>	Elektro - 230 V	<b>Voda:</b>	Voda - dálkový vodovod
<b>Telekomunikace:</b>	Internet	<b>Plyn:</b>	Plynovod
<b>Topení:</b>	Ústřední - dálkové	<b>Odpad:</b>	Kanalizace
<b>Energetická náročnost:</b>	C - Úsporná		

**POPIS NEMOVITOSTI:** Hledáte stylové bydlení, kde se můžete okamžitě cítit jako doma? Nabízím k pronájmu pečlivě udržovaný byt 3+1 o rozloze 62,4 m<sup>2</sup>, který se nachází v jedné z nejdávanějších a neklidnějších lokalit Plzně. Tento elegantní a plně vybavený byt je připraven k nastěhování - stačí si přinést osobní věci a začít si užívat pohodlí, které nabízí.

Čím vás tento byt nadchne?

Kompletní vybavení: Stylový nábytek, plně zařízená kuchyň a útulný interiér, který kombinuje funkčnost s estetickým designem.

Slunný a klidný: Díky orientaci bytu si můžete užívat dostatek denního světla a příjemnou atmosféru v každém ročním období.

Praktická dispozice: Promyšlené uspořádání 3+1 nabízí dostatek prostoru a je ideální volbou pro jednotlivce, páry

nebo menší rodiny.

Bytový dům prošel revitalizací a je zateplený. Vytápění a ohřev vody jsou řešeny dálkově, to vše zaručuje příznivé provozní náklady.

Lokalita, která nabízí vše:

Relaxace a pohyb na dosah: Jen pár kroků od Papírenského parku a cyklostezky podél řeky Radbuzy - perfektní pro sport i odpočinek.

Kompletní občanská vybavenost: Obchody v blízké Zahradní ulici, školy, školky a zdravotnické služby jsou snadno dostupné.

Skvělá dopravní dostupnost: Pohodlné spojení MHD do centra Plzně i rychlé napojení na hlavní komunikace.

Tento byt je skvělou volbou pro ty, kteří si přejí pohodlné a ničím nerušené bydlení v klidné lokalitě. Spojuje příjemnou atmosféru s výhodnou dostupností veškerých městských služeb a možností.

Byt, který splní vaše představy o dokonalém bydlení, čeká právě na vás.

Neváhejte mě kontaktovat pro více informací a domluvte si prohlídku.