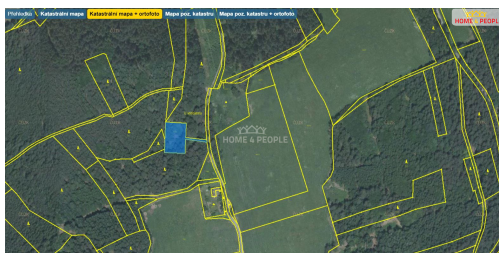
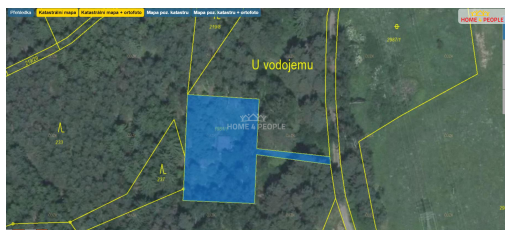


Prodej unikátního pozemku 1463 m² u obce Hašlovice, na samotě v lese.

38101, Větrní



2 690 000 Kč
za nemovitost



Vyřizuje

Martin Doležel

Tel.: 734 222 111

GSM: 734 111 887

E-mail:

dolezel@home4people.cz

Celková plocha: 1 463 m²

Umístění objektu: samota

Druh pozemku: zahrada

Energetická náročnost: G - Mimořádně
nehospodárná

POPIS NEMOVITOSTI: Zprostředkujeme Vám prodej unikátního pozemku na samotě v lese u obce Hašlovice. Rozloha čtvercového pozemku je 1463 m² na kterém je umístěna stavba bývalého vodojemu, 30 m², je složena z přední části technického zázemí ve dvou podlaží a velký sál o rozměru 500 m³ (D -5m, Š-5m, H- 5m). Pozemek je veden jako ostatní plocha, způsob využití - jiná plocha, umožňuje možnosti: myslivosti, lesnictví, rybářství, zemědělství, včelařství a tím vybudovat další potřebné stavby k této činnosti určené. El. je možné přivést cca 400m, vodu zřídit vlastním vrtem. Ev. číslo: 31804.