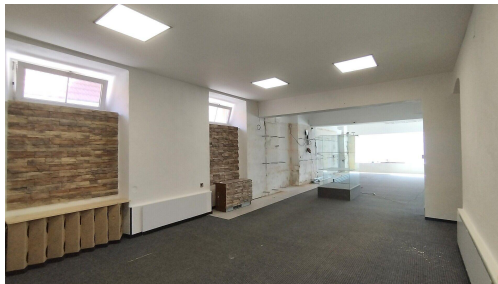
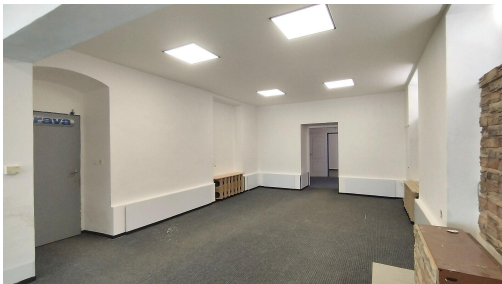
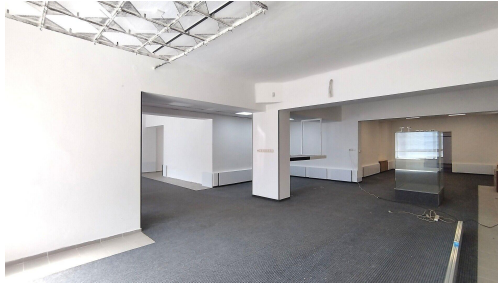


Pronájem komerčního prostoru u náměstí, 173 m², Soběslav

Palackého, 39201, Soběslav

**Neuvedeno**

za měsíc

Finanční podmínky na vyžádání



Vyřizuje

Miriam Kodatová**Tel.:** +420 728 439 266**GSM:** +420 728 439 266**E-mail:**reality@miriamkodatova.cz

| | | | |
|----------------------|----------------------------------|-------------------------------|------------------------|
| Druh objektu: | cihlová | Stav objektu: | velmi dobrý |
| Druh prostor: | Obchodní | Umístění objektu: | centrum obce |
| Elektrina: | Elektro - 230 V; Elektro - 400 V | Energetická náročnost: | G - Mimořádně nevhodná |

POPIS NEMOVITOSTI: Hledáte prostor pro prodejnu, eshop, sídlo firmy, školící nebo jiné centrum, služby, sklad...?

Mám pro Vás pronájem komerčního prostoru v jihočeském městě Soběslav na strategicky výhodném místě u náměstí, frekventovaná Palackého ul.

Prostor o celkové výměře 173 m² tvoří hlavní část, kancelář s trezorem, místnost s kuchyňským koutem a toaleta.

Bezbariérový samostatný vchod přímo z ulice, velké výlohy s bezpečnostním trojsklem, elektronický zabezpečovací a kamerový systém, nová klimatizace s funkcí vytápění. Vytápění zajištěné také akumulacími kamny.

Možnost stavebních úprav, vlastní reklama na budově, parkování před budovou.

Prostory jsou nově vymalovány, k dispozici ihned a dlouhodobě.

Pro více informací o finančních podmínkách a dohodnutí termínu prohlídky mě neváhejte kontaktovat.