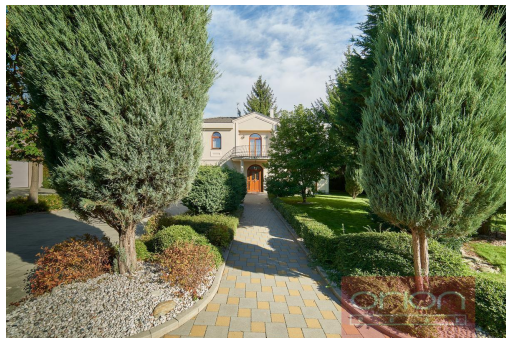


## Pronájem domu s bazénem: Praha 6 - Nebušice, Nebušická

Nebušická, Praha-Nebušice, Praha



**110 000 Kč**

za měsíc

+ 12 000 Kč paušální  
poplatky + 15 000 Kč  
zálohy na energie, jistota  
dva najmy



Vyřizuje

**Dagmar Suchardová,**  
**ORION Realit, s.r.o.**

**Tel.:** 739544411

**GSM:** 739544411

**E-mail:** [info@orionreal.cz](mailto:info@orionreal.cz)

<b>Poloha objektu:</b>	samostatný	<b>Druh objektu:</b>	cihlová
<b>Stav objektu:</b>	velmi dobrý	<b>Počet podlaží v objektu:</b>	2
<b>Typ domu:</b>	patrový	<b>Zastavěná plocha:</b>	243 m <sup>2</sup>
<b>Užitná plocha:</b>	243 m <sup>2</sup>	<b>Plocha parcely:</b>	328 m <sup>2</sup>
<b>Plocha zahrady:</b>	328 m <sup>2</sup>	<b>Umístění objektu:</b>	klidná část obce
<b>Energetická náročnost:</b>	G - Mimořádně nehospodárná		

**POPIS NEMOVITOSTI:** Nabízíme k pronájmu reprezentativní vilu 5+kk ve vyhledávané lokalitě v Praze 6 - Nebušice. Dům je součástí uzavřeného rezidenčního komplexu Villas Šárka v těsném sousedství mezinárodní školy ISP. Dům prošel v roce 2026 částečnou rekonstrukcí. Celková obytná plocha domu 243 m<sup>2</sup> nabízí v přízemí vstupní halu se šatnou, prostorný obývací pokoj s krbem a vstupem na terasu, plně zařízenou kuchyň, prádelnu s pračkou a sušičkou, toaletu a komoru. V 1. patře jsou 4 ložnice (2 ložnice mají vlastní koupelnu), třetí koupelna je s rohovou vanou, bidetem a toaletou, samostatná toaleta a vstup na terasu. K domu patří udržovaná zahrada o velikosti 328 m<sup>2</sup> s vyhřívaným bazénem s podvodním osvětlením a protiproudem. K vybavení domu patří klimatizace, podlahové vytápění, plynový kotel, zabezpečovací systém s připojením na pult centrální ochrany, prostorná terasa s elektricky ovládanou markýzou, garáž pro 2 auta. Oblíbená lokalita Nebušice, v blízkém okolí je základní i mateřská škola, zdravotní středisko, obchody, sportovní hala a tenisové centrum, přírodní rezervace Divoká Šárka. Veškerou další infrastrukturu poskytuje nedaleké centrum Dejvic. Dobrá dopravní dostupnost MHD a autem do centra i na letiště. Pouhých 8 minut jízdy autem ke stanici metra a tramvají Bořislavka.