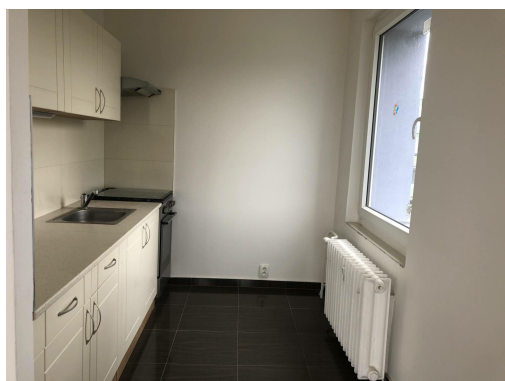


## Teplice - Pronájem zrekonstruovaného bytu 3+kk

Opavská, 41501, Teplice



**13 892 Kč**

za měsíc

nájemné + měsíční zálohy  
a paušály pro 2 osoby ve  
výši cca 3.700,- Kč



Vyřizuje

**Jana Svobodová**

**Tel.:** +420 417 637 555

**GSM:** +420731544592

**E-mail:**

[Jana.Svobodova@jth.cz](mailto:Jana.Svobodova@jth.cz)

<b>Dispozice bytu:</b>	3+kk	<b>Podlaží v domě:</b>	9
<b>Počet podlaží v domě:</b>	9	<b>Celková podlahová plocha:</b>	69 m <sup>2</sup>
<b>Druh objektu:</b>	panelová	<b>Stav objektu:</b>	velmi dobrý
<b>Vlastnictví:</b>	osobní	<b>Umístění objektu:</b>	klidná část obce
<b>Doprava:</b>	silnice; MHD; autobus	<b>Elektrina:</b>	Elektro - 230 V
<b>Voda:</b>	Vodovod	<b>Telekomunikace:</b>	Internet
<b>Topení:</b>	Ústřední - dálkové	<b>Odpad:</b>	Kanalizace
<b>Ostatní rozvody:</b>	Kabelová televize; Kabelové rozvody	<b>Energetická náročnost:</b>	B - Velmi úsporná

**POPIS NEMOVITOSTI:** Nabízíme pronájem zrekonstruovaného slunného bytu 3+kk v Teplicích. Byty v panelovém domě na Bílé cestě, ulice Opavská, č.p. 2626, jsou kompletně zrekonstruované. Tento byt o velikosti 69,38 m<sup>2</sup> je umístěn v 9. podlaží domu a disponuje prostorným balkonem s překrásným výhledem na Krušné hory a město Teplice. V koupelně, předsíni a kuchyňské části je dlažba, v ostatních pokojích jsou dřevěné podlahy. Byt je vybaven kuchyňskou linkou s kombinovaným sporákem a digestoří, koupelna je vybavena sprchovým koutem a wc. Kuchyňská linka má nyní připraven prostor pro myčku, v případě zájmu je možno místo myčky nainstalovat původní kuchyňskou část do spodní části linky. V domě jsou plastová okna, výtah a ke každému bytu náleží sklepní kóje. U domu je dostatek parkovacích míst. Měsíční nájemné činí 13.892,- Kč + měsíční zálohy a paušály ve výši cca 3.700,- Kč pro dvě osoby.

Smlouvu na odběr elektriny a plynu v bytě si nájemce uzavírá napřímo. Před podpisem nájemní smlouvy požadujeme úhradu vratné kauce ve výši tří měsíčních nájmů.