

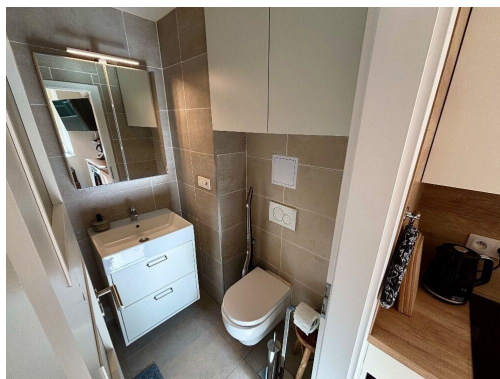
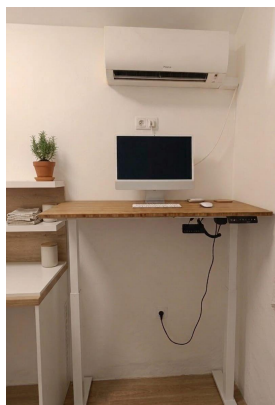
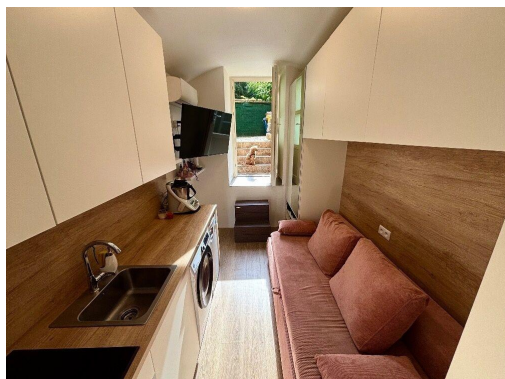


Pronájem - Byty

číslo zakázky: N00117

## Garsonka - atyp - Šimáčkova ulice, Praha 7 Holešovice - u Stromovky

Šimáčkova, 17000, Praha 7, Praha



**16 800 Kč**

za měsíc

+ 1300 Kč elektřina + 300 Kč 1 Gb/s internet + 1497 záloha na služby



Vyřizuje

**Ivana Luštinová**

**Tel.:** 608 191 315

**GSM:** 608 191 315

**E-mail:**

[ivana@ivanalustincova.cz](mailto:ivana@ivanalustincova.cz)

**Dispozice bytu:** 1+kk

**Počet podlaží v domě:** 4

**Druh objektu:** smíšená

**Vlastnictví:** osobní

**Doprava:** vlak; dálnice; silnice; MHD; autobus

**Podlaží v domě:** 1

**Celková podlahová plocha:** 18 m<sup>2</sup>

**Stav objektu:** novostavba

**Umístění objektu:** klidná část obce

**Energetická náročnost:** G - Mimořádně nevhodná

**POPIS NEMOVITOSTI:** Velmi útulné atypické bydlení pro jednu osobu v úžasné, velmi oblíbené lokalitě u Stromovky.

Prostor je velmi prakticky vybaven a zařízen pro pohodlné bydlení.

Vchod do bytu je z vnitrobloku, z terasy. Prosklené dveře. Orientace JV.

-nájem 16 803 Kč/měsíc

-všechny služby včetně všech energií, včetně internetu: 3097 Kč/měsíc

-Cena celkem se vším: 19 900 Kč/měsíc (16 803 Kč nájem+ 1300 Kč elektřina + 300 Kč 1 Gb/s internet + 1497 ostatní utility)

- depozit: 19 900 Kč
- cesta přesně od bytu k:
  - Vltavská (Metro C): 7 min pouze pěšky
  - Náměstí republiky (Metro B): 7 minut tramvají
  - Hradčanská (Metro A): 14 minut tramvají
  - Nová vlaková zastávka Výstaviště je 2 minuty pěšky
  - Park Stromovka: 2 minuty pěšky
  - Centrum pěšky: 20 minut
- instalována moderní rekuperace Prana 200C Premium Plus - špičkové zařízení, které zajišťuje neustálý přísun čerstvého vzduchu bez nutnosti častého otevírání okna v zimě. Zajišťuje skvělou kvalitu vzduchu a výrazně také šetří náklady na vytápění. Ideální kombinace pohodlí, technologie a úspory.

-Vybavení:

- pračka se sušičkou, sprchový kout
- Elektricky polohovací stůl, office židle
- trouba, indukční sporák, lednice s mrazákem
- Pohodlný rozkládací gauč až pro dvě osoby
- Velká skříň se zrcadlem, velká kuchyňská skříň

Byt bude k dispozici v průběhu května. Prohlídka je možná ihned.