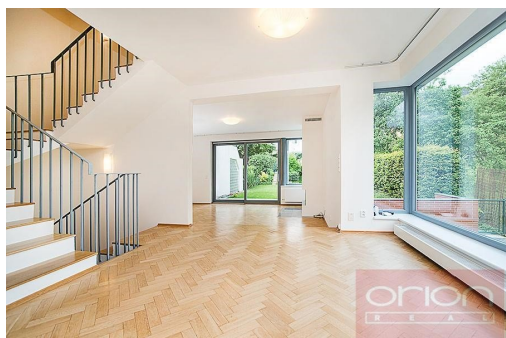


Pronájem rodinného domu se zahradou a bazénem: Praha 6 - Nebušice, K Vinicím

K vinicím, Praha-Nebošice, Praha


115 000 Kč

za měsíc

+ poplatky 8.000 Kč zahrnují vodné/stočné, odvoz odpadu, a údržbu zahrady a bazénu



Vyřizuje

Dagmar Suchardová,
ORION Realit, s.r.o.
Tel.: 739544411

GSM: 739544411

E-mail: info@orionreal.cz

Poloha objektu:	v bloku	Druh objektu:	cihlová
Stav objektu:	velmi dobrý	Počet podlaží v objektu:	2
Typ domu:	patrový	Zastavěná plocha:	230 m ²
Užitná plocha:	230 m ²	Plocha parcely:	550 m ²
Plocha zahrady:	485 m ²	Umístění objektu:	klidná část obce
Energetická náročnost:	G - Mimořádně nehospodárná		

POPIS NEMOVITOSTI: Nabízíme k pronájmu prostorný a moderní rodinný dům se zahradou a vyhříváním bazénem v atraktivní rezidenční lokalitě Praha 6 - Nebušice, v bezprostřední blízkosti mezinárodní školy ISP. Dům o celkové obytné ploše 230 m² je rozložen do několika podlaží a nabízí komfortní bydlení pro rodinu. V přízemí se nachází vstupní hala s vestavěnou skříní, technická místnost, prádelna a prostorná garáž pro dvě auta.

První patro tvoří světlý obývací pokoj s krbem a přímým vstupem na terasu a upravenou zahradu o velikosti 485 m² s vyhříváním bazénem. Na obývací část navazuje jídelna se vstupem na balkon a plně vybavená kuchyně se všemi spotřebiči. Na tomto podlaží je dále samostatná toaleta.

Ve druhém patře jsou situovány čtyři ložnice s vestavěnými skříněmi a tři koupelny vybavené vanou nebo sprchovým koutem a toaletou.

Nejvyšší podlaží nabízí velkorysý otevřený prostor se vstupem na střešní terasu, který lze využít jako pracovnu, hernu, rodinný pokoj či pokoj pro hosty. Součástí podlaží je také čtvrtá koupelna. Ze střešní terasy se otevírají krásné výhledy do okolní zeleně.

Kvalitní vybavení domu zahrnuje dubové parkety, dlažbu, centrální vysavač a zabezpečovací systém s alarmem. Vyhledávaná a klidná lokalita v sousedství přírodní rezervace Šárecké údolí nabízí ideální podmínky pro rodinné bydlení. V pěší vzdálenosti se nachází autobusová zastávka s přímým spojením ke stanici metra Bořislavka. Lokalita

poskytuje výbornou dostupnost do centra Prahy, na letiště Václava Havla i k mezinárodním školám.
K nastěhování od srpna 2026. Prohlídky jsou možné po předchozí domluvě.