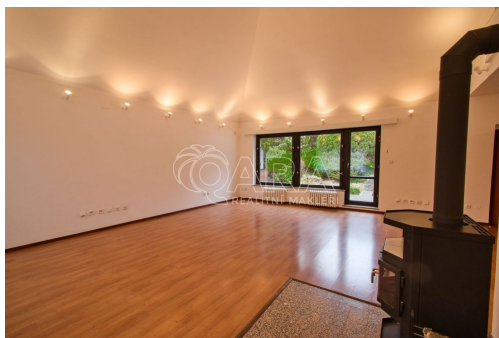


Pronájem rozlehlého domu (6+1, 417 m²) v blízkosti Kunratického lesa

Ke hrádku, 14800, Praha-Kunratice, Praha



88 000 Kč
za měsíc



Vyřizuje

Jakub Horváth

Tel.: +420 608333340

GSM: +420 608333340

E-mail: horvath@qara.cz

Poloha objektu:	samostatný	Druh objektu:	cihlová
Stav objektu:	velmi dobrý	Počet podlaží v objektu:	2
Typ domu:	patrový	Zastavěná plocha:	264 m ²
Užitná plocha:	417 m ²	Plocha parcely:	1263 m ²
Energetická náročnost:	B - Úsporná		

POPIS NEMOVITOSTI: Nabízíme k pronájmu exkluzivní rodinný dům v pražských Kunraticích v místě obklopeném zelení, nedaleko lesoparku Kunratický les a necelé dva kilometry jízdy autem od nákupního centra Westfield Chodov, v jehož blízkosti je stanice metra a kancelářský komplex The Park. V lokalitě je velmi dobře dostupná veškerá občanská vybavenost včetně lékařské péče a vzdělávání. Dobře dostupná je například i Prague British International School.

Samotný dům má zastavěnou plochu 264 m², podlahovou plochu 417 m², dvě garážová stání a rovinatou zahradu s velikostí 1000 m². Vnitřní dispozice domu jsou 6+1. Největší je obývací pokoj s krbem a vysokým stropem, pro ložnice je k dispozici čtveřice koupelen, díky tomu je místo vhodné pro pohodlný život početné rodiny, kromě nájmu je nutné počítat s úhradou spotřeby energií, vody a odvozu domovního odpadu. Neváhejte se ozvat a rádi zorganizujeme prohlídku.