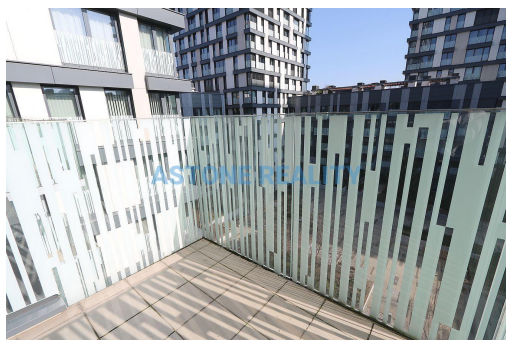
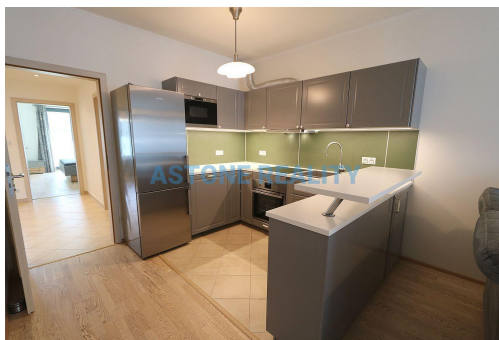


## Luxusní, zařízený byt 4+kk/B/G, 110 m<sup>2</sup>, Praha 3 - Žižkov, ul. Olšanská

Olšanská, 13000, Praha 3, Praha



### 50 000 Kč

za měsíc

+ 15.000,- Kč poplatky +  
převod elektřiny, garážové  
stání v ceně



Vyřizuje

**Ing. Eva Melišová**
**Tel.:** +420 608333876

**GSM:** +420 608333876

**E-mail:**
[eva.melissova@seznam.cz](mailto:eva.melissova@seznam.cz)

<b>Dispozice bytu:</b>	4+kk	<b>Podlaží v domě:</b>	5
<b>Počet podlaží v domě:</b>	10	<b>Celková podlahová plocha:</b>	110 m <sup>2</sup>
<b>Druh objektu:</b>	cihlová	<b>Stav objektu:</b>	velmi dobrý
<b>Vlastnictví:</b>	osobní	<b>Balkón:</b>	3.3 m <sup>2</sup>
<b>Lodžie:</b>	3.3 m <sup>2</sup>	<b>Sklep:</b>	8 m <sup>2</sup>
<b>Umístění objektu:</b>	klidná část obce	<b>Doprava:</b>	silnice; MHD; autobus
<b>Elektřina:</b>	Elektro - 230 V	<b>Voda:</b>	Místní zdroj vody
<b>Topení:</b>	Ústřední - dálkové	<b>Odpad:</b>	Kanalizace
<b>Energetická náročnost:</b>	B - Velmi úsporná		

**POPIS NEMOVITOSTI:** Nabízíme Vám k pronájmu luxusní byt s dispozicí 4+kk v rezidenci Garden Towers v Praze 3, Žižkov, v ulici Olšanská. Prostorný byt s balkonem o velikosti 110 m<sup>2</sup> se nachází v pátém nadzemním podlaží budovy se dvěma výtahy. Je nabízen kompletně zařízený kvalitním, novým nábytkem, kuchyňská linka je vybavena všemi spotřebiči včetně myčky, v obývacím pokoji sedací souprava, obývací stěna a LED TV, jedna ložnice se skříněmi a manželským dvoulůžkem, další také s dvoulůžkem, komodami a velkou LED TV, další šatní skříně jsou v hale. Byt disponuje dvěma koupelnami, jedna s vanou, toaletou a pračkou, druhá se sprchovým koutem a toaletou. Všechny pokoje mají bezpečnostní, termoizolační francouzská okna. Kvalitní dřevěné podlahy v pokojích v kombinaci s dlažbou v předsíni, koupelnách. Jako úložný prostor slouží šatna v bytě a velký, zděný sklep 8 m<sup>2</sup> v suterénu domu, přímo u parkovacího stání, které je také v ceně nájmu. Byt je vybaven zabezpečovacím zařízením od společnosti Jablotron. Vstup do objektu je přes recepci 24h vybavenou kamerovým systémem a chráněný ostrahou. K relaxaci lze využít přístup na terasu v 5. NP, lavičky, zeleň. Výborná dopravní dostupnost, tramvají 8 min na Václavské náměstí nebo 3

min na metro A Flora nebo Želivského. V okolí veškerá občanská vybavenost, škola, školka, poliklinika přímo naproti budově. K dispozici ihned k nastěhování.