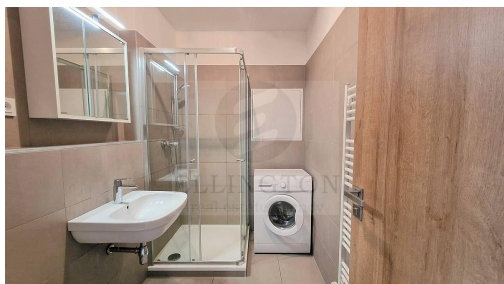


## 1+kk, 33m<sup>2</sup>, Praha 4

Klapálkova, 14900, Praha 11, Praha



**16 200 Kč**

za měsíc

+ 2.600,- popl.



Vyřizuje

**Jana Paschke**

**Tel.:** +420 775981516

**GSM:** +420 775981516

**E-mail:** [info@elli-real.cz](mailto:info@elli-real.cz)

<b>Dispozice bytu:</b>	1+kk	<b>Podlaží v domě:</b>	3
<b>Počet podlaží v domě:</b>	6	<b>Celková podlahová plocha:</b>	33 m <sup>2</sup>
<b>Druh objektu:</b>	cihlová	<b>Stav objektu:</b>	novostavba
<b>Vlastnictví:</b>	osobní	<b>Umístění objektu:</b>	klidná část obce
<b>Topení:</b>	Ústřední - dálkové	<b>Energetická náročnost:</b>	B - Velmi úsporná

**POPIS NEMOVITOSTI:** Ve zcela nové novostavbě na Praze 4 v ul. Klapálkova nabízíme k dlouhodobému pronájmu velice pěkný, slunný byt 1+kk o celkové rozloze 33m<sup>2</sup>, který je v současné chvíli jen částečně vybaven : kuch.linkou, indukční deskou, lednicí, pračkou a šatní skříní v předsíni. Po dohodě lze byt zařídit základním nábytkem. Byt se nachází v 3p. pětipatrového domu s výtahem. Velmi pěkná koupelna se sprchovým koutem. Plovoucí podlaha + dlažba. V bytě je krásné francouzské okno. Bytová jednotka se nachází na rozhraní Chodova a Spořilova, 3 zastávky autobusu od metra C Chodov, s výborným napojením na Jižní spojku a dálnici D1. Veškerá občanská vybavenost. K nastěhování ihned. Kauce ve výši dvou nájmu - možné rozložit na dvě části. Energie se převádí na nájemníka. Byt je vhodný pouze pro 2 os.