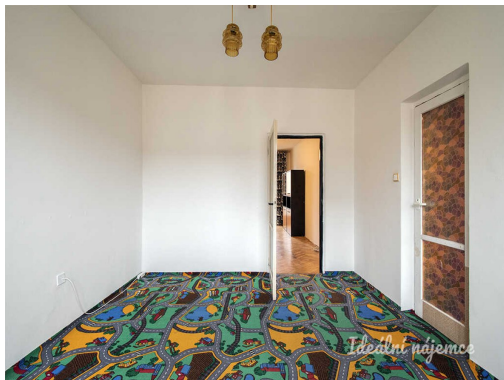


**Pronájem bytu 2+1, Vrátkovská, Strašnice, 21500 Kč/měs, 55 m<sup>2</sup>**

Vrátkovská, 10000, Praha 10, Praha

**21 500 Kč**

za měsíc

vratná jistota Kč, náklady na bydlení 5 169 Kč , poplatek za podnájem

*Ideální nájemce*

Vyřizuje

**Dana Oralová****Tel.:** 222703030**GSM:** 222703030**E-mail:**

[podpora@idealninajemce.cz](mailto:podpora@idealninajemce.cz)

<b>Dispozice bytu:</b>	2+1	<b>Podlaží v domě:</b>	4
<b>Počet podlaží v domě:</b>	5	<b>Celková podlahová plocha:</b>	55 m <sup>2</sup>
<b>Druh objektu:</b>	cihlová	<b>Stav objektu:</b>	velmi dobrý
<b>Vlastnictví:</b>	družstevní	<b>Umístění objektu:</b>	klidná část obce
<b>Elektrina:</b>	Elektro - 230 V	<b>Topení:</b>	Ústřední - dálkové

**POPIS NEMOVITOSTI:** K dlouhodobému podnájmu nabízíme pěkný byt o dispozici 2+1 v příjemné lokalitě Praha - Strašnice. Byt o celkové výměře 55 m<sup>2</sup> se nachází ve 4. patře cihlového domu bez výtahu. Výhodou bytu je balkon. Byt se nabízí částečně vybavený. Kuchyňská linka disponuje lednicí, troubou, sporákem a digestoří. V kuchyni je i jídelní stůl. V obývací části nalezneme gauč a komodu. Další úložný prostor najdeme na chodbě, kde je velká a prostorná vestavěná skříň. Součástí koupelny je vana, umyvadlo a pračka. Toaleta je oddělená.

V okolí je veškerá občanská vybavenost- obchod s potravinami, restaurace, kavárny, mateřská škola, pošta. V docházkové vzdálenosti najdeme zastávky MHD, zajišťující výbornou dopravní dostupnost do centra města.

Byt je volný k nastěhování od 1.8.2026. Domáci mazlíčci jsou povoleni.

Uvedena energetická kategorie G, jelikož nemáme k dispozici PENB.

Byt pronajímá Ideální nájemce - služba, se kterou budete bydlet bezstarostně a za férových podmínek. Když se něco přihodí, k dispozici jsou správci, kteří s vámi vše vyřeší. Pomůžeme s veškerou administrativou, s nastavením plateb a zajistíme vám speciální pojištění. Pojďte bydlet s námi!