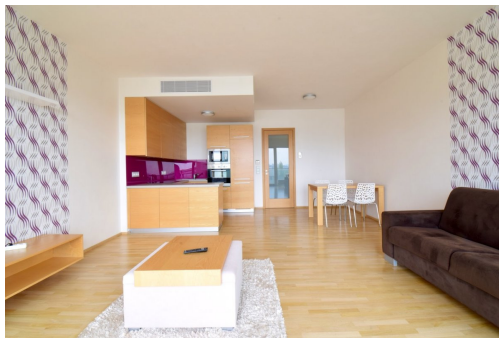
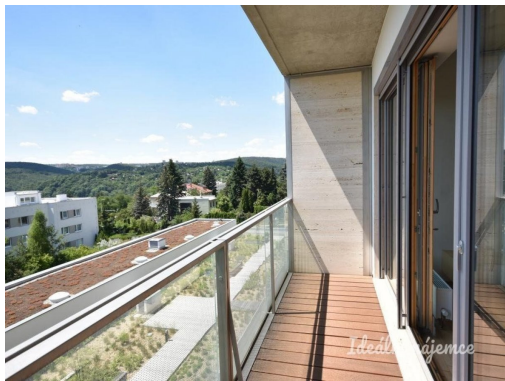


## Pronájem bytu 1+kk, Bohuslava Martinů, Brno - střed, 50 m<sup>2</sup>

Bohuslava Martinů, 60200, Brno-střed, Brno



### 20 000 Kč

za měsíc

vratná jistota, náklady na bydlení 5 569 Kč, poplatek za podnájem

*Ideální  
nájemce*

Vyřizuje

**Dana Oralová**

**Tel.:** 222703030

**GSM:** 222703030

**E-mail:**

[podpora@idealninajemce.cz](mailto:podpora@idealninajemce.cz)

<b>Dispozice bytu:</b>	1+kk	<b>Podlaží v domě:</b>	3
<b>Počet podlaží v domě:</b>	3	<b>Celková podlahová plocha:</b>	50 m <sup>2</sup>
<b>Druh objektu:</b>	cihlová	<b>Stav objektu:</b>	velmi dobrý
<b>Vlastnictví:</b>	osobní	<b>Umístění objektu:</b>	klidná část obce
<b>Elektrina:</b>	Elektro - 230 V	<b>Topení:</b>	Ústřední - elektrické

**POPIS NEMOVITOSTI:** K dlouhodobému podnájmů nabízíme luxusní byt o dispozici 1+kk v oblíbené lokalitě Brno - střed. Byt o celkové výměře 50 m<sup>2</sup> se nachází ve třetím patře cihlového domu s výtahem a skvělým výhledem. K bytu patří prostorná lodžie a sklep.

Byt se nabízí vybavený. Kuchyně disponuje sklokeramickou varnou deskou, digestoří, myčkou, vestavěnou lednicí s mrazákem a vestavěnou mikrovlnnou troubou. V obývací části najdeme manželskou postel, pohovku, stůl s židlemi a televizní stěnu s TV a stolem. V koupelně se nachází sprchový kout, pračka a toaleta. V předsíni je vestavěná skříň se zrcadlem.

V klidné vilové oblasti najdeme gymnázium, mateřskou školu, sportovní centrum Kraví hora, Hvězdárnu a planetárium, Ekonomicko-správní fakultu MU atd. Tři minuty chůze od domu je vzdálená zastávka trolejbusu Marie Pujmanové.

Byt je volný k nastěhování od 1.9.2026. Domácí mazlíčci jsou povoleni.

Uvedena energetická kategorie G, jelikož nemáme k dispozici PENB.

Byt pronajímá Ideální nájemce - služba, se kterou budete bydlet bezstarostně a za férových podmínek. Když se něco přihodí, k dispozici jsou správci, kteří s vámi vše vyřeší. Pomůžeme s veškerou administrativou, s nastavením plateb a zajistíme vám speciální pojištění. Pojďte bydlet s námi!