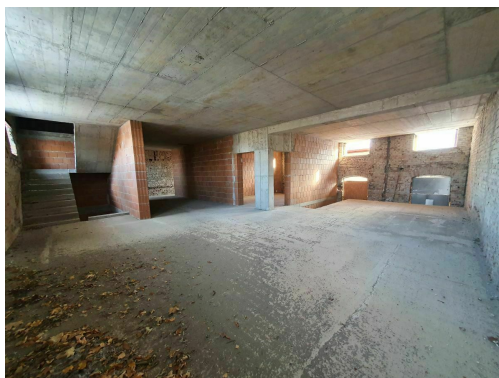
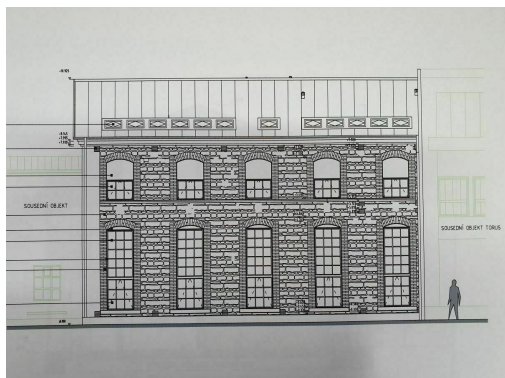
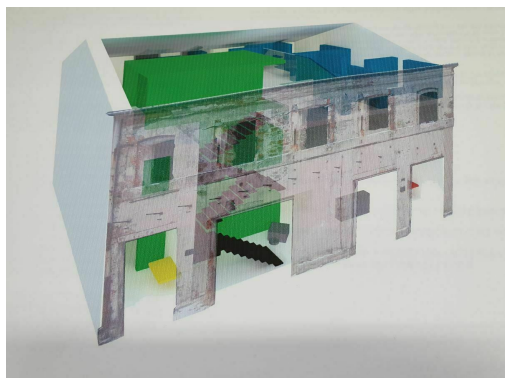


Komerční budova v areálu dolu Anna v Příbrami

Husova, Příbram



6 000 000 Kč
za nemovitost



Vyřizuje
Andrea Černohorská
Tel.: 318 618 449
GSM: 777016633
E-mail:
info@priorityreal.cz

Celková plocha: 544 m²

Druh objektu: cihlová

Účel budovy: Obchodní centrum

Počet podlaží: 3

Stav objektu: ve výstavbě (hrubá stavba)

Energetická náročnost: G - Mimořádně ne hospodárná

POPIS NEMOVITOSTI: se nachází v uzavřeném areálu bývalého dolu Anna - Příbram VI - Březové Hory, . Na původní trafostanici areálu z konce 19. stol. byl započat projekt pro výstavbu administrativní budovy s provozem a zázemím. Do objektu byly vestavěny monolity 3 podlaží se schodištěm, s ponecháním rozvrhu okenních otvorů a výrazů fasády tak, aby nedošlo k narušení celkového vzhledu objektu. Nová sedlová střecha s vazníky a plechovou krytinou a střešními okny, nové hydroizolace základů budovy, prostupy a příprava na vedení kanalizace, vody a elektřiny, nosné stěny, schodiště, betonové podlahy a monolitické stropy. Projekt je možné si přizpůsobit vlastním požadavkům členění interiéru. Vodovodní přípojka u domu, el. pilíř s možností napojení až 40 A, v dosahu veřejná kanalizace. Parkování umožněno na protilehlém pozemku. Podrobné informace u makléře Priority Real.