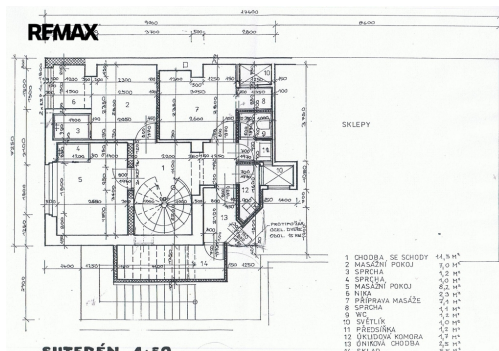
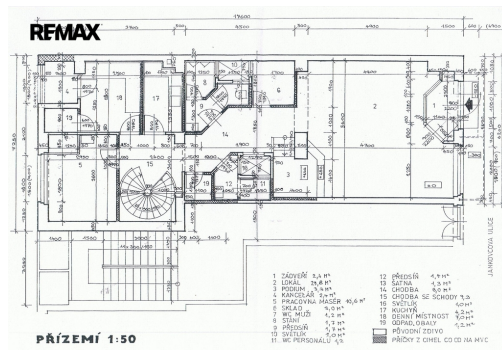


Prodej nebytového prostoru 230,38 m², 45.576,- Kč/m², 2 vstupy ulice/domu, 2 podlaží, široké využití

Jankovcova, Praha 7, Praha



10 500 000 Kč
za nemovitost

Kupující neplatí provizi RK, cena je vč. provize RK a právního servisu.



Vyřizuje
Petr Veselý
Tel.: 222 524 840
GSM: +420733678220
E-mail:
petr.vesely@re-max.cz

Plocha kanceláří:	230 m ²	Druh objektu:	cihlová
Stav objektu:	velmi dobrý	Druh prostor:	Obchodní
Doprava:	MHD	Komunikace:	asfaltová
Elektrína:	Elektro - 230 V; Elektro - 380 V	Voda:	Vodovod
Telekomunikace:	Telefon; Internet	Plyn:	Plynovod
Topení:	Ústřední - dálkové	Odpad:	Kanalizace
Energetická náročnost:	F - Velmi nevhodná		

POPIS NEMOVITOSTI: Vynikající investiční příležitost a místo pro podnikání v podobě nebytového prostoru o celkové výměře 230,38 m² s příslušenstvím, za vynikající a bezkonkurenční cenu 45.360,- Kč/m² plochy, který se skládá z prostoru v 1. NP o výměře 89,73 m² s venkovním přímým vstupem z ulice a oknem (výloha) a suterénu v 1. PP o výměře 140,65 m² s druhým vstupem z domu.

V 1. NP se nachází centrální část vhodná pro prodejnou, restauraci, pekařství, masnu, kavárnu, celkové posezení, recepci, přijímání klientů nebo zákazníků, na kterou navazuje chodba s příručními sklady, oddělenými WC a dvěma

místnostmi s vanou a sprchovým koutem. Točným dřevěným schodištěm se sejde do suterénu, kde jsou 2 místnosti a volný prostor 90 m² vhodný ke cvičení, skladování (lze zajistit stálé klima), případně dalšímu posezení. V suterénu lze využít stávající rozvody studené a teplé vody, odpadů a centrálního vytápění, čímž lze zajistit sucho a celkově příznivé klima v celých spodních prostorech.

Prostor je aktuálně vybavený a zařízený podle fotografií a jeho budoucí využití je velmi široké. Může zde pokračovat noční klub, zajistíme nájemce, noční nebo denní bar, kavárna, pekárna, cukrárna, vinárna se s klením prostorem, případně zážitková gastronomie studené i teplé kuchyně. Dále se prostory mohou přeměnit v jakoukoliv prodejnu, opravnu, nebo výdejnu internetového obchodu se skladovým zázemím. Ve svatební, krejčovský, masážní nebo kosmetický salon, sídlo firmy, kancelářské a prezentační prostory, atd.

Nebytový prostor se nachází v přízemí a suterénu cihlového domu původní činžovní zástavby v ulici Jankovcova, nedaleko křižovatky ul. Dělnická a Libeňského mostu, s vynikající dostupností do centra Prahy a na metro C. V okolí je velké množství kancelářských budov, rezidenční nové i původní bytové zástavby.

Podrobnější informace a termín prohlídky lze získat a sjednat u makléře zakázky. Prodávající si vyhrazuje právo vybrat kupujícího na základě jím zvolených kritérií.