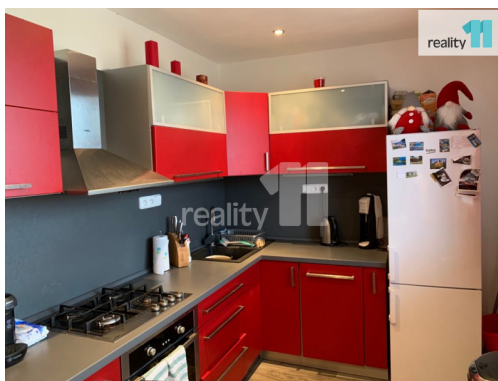


Pronájem moc pěkného bytu 2+1 56m2 Zhořelecká ul.

Zhořelecká, 47006, Česká Lípa



12 000 Kč

za měsíc

+popl. 2763



Vyřizuje

Denisa Petöczová

GSM: 776 552 485

E-mail:

petoczova@reality11.cz

Dispozice bytu:	2+1	Podlaží v domě:	6
Počet podlaží v domě:	8	Celková podlahová plocha:	56 m ²
Druh objektu:	panelová	Stav objektu:	velmi dobrý
Vlastnictví:	osobní	Popis vybavení:	V ceně nájmu: Mikrovlnná trouba, lednice, jídelní část vč. židlí, obývací stěna s LED osvětlením, konferenční stolek, botník vč.zrcadla, věšák, předsíňová komoda s LED osvětlením, skříň v ložnici, pra
Voda:	Vodovod	Topení:	Ústřední - dálkové
Odpad:	Kanalizace	Energetická náročnost:	C - Úsporná

POPIS NEMOVITOSTI: Naše společnost Vám zprostředkuje exkluzivně pronájem pěkného zrekonstruovaného bytu 2+1 ve vyhledávané a žádané lokalitě špičák v České Lípě. Celková výměra 56 m². Byt je v sedmém nadzemním podlaží (6.patro) po celkové velmi vydařené rekonstrukci, zděná samostatná koupelna s vanou a zástěnou, samostatné wc s posuvnými dveřmi, obývací pokoj a ložnice posuvné skleněné dveře. Moderní kuchyňská linka na míru včetně

vestavné trouby a plynového sporáku, lina v bytě, plastová okna vč. žaluzií. Upozorňujeme, že černá sedací souprava, žluté křeslo ani postel zobrazené na fotografiích nejsou součástí pronájmu.

Byt je nabízen vč. vybavení jako je: Mikrovlnná trouba, lednice, jídelní část vč. židlí, obývací stěna s LED osvětlením, konferenční stolek, botník vč.zrcadla, věšák, předsíňová závěsná komoda s LED osvětlením, skříň v ložnici, pračka, dřevěný věšák se zrcadlem. Využití sklepu ve spodní části domu bude k dispozici.

Byt volný od 08/2026.

Cena nájemného vč. záloh 14.763,-kč pro 1 os., (Služby 1os. již v ceně nájemného 2.763,-Kč) další os. + 500 Kč vratná kauce činí 20.000,-kč

elektrická energie včetně plynu je plně na nájemníka dle uzavřené smlouvy s dodavatelem energií, pohodlně zajistí makléř. (předpokládaná záloha 400,-kč plyn, 1100,-Kč elektrika).

Provize zprostředkovateli činí jeden nájem.

Prohlídky jsou možné po předchozí telefonické domluvě s makléřem. Hledáme slušné, pracující, spolehlivé a dlouhodobě platící nájemce, maximálně pro 2 osoby. Před uzavřením nájemního vztahu bude požadováno doložení pravidelného a stabilního příjmu, pracovního poměru, reference o řádném hrazení předchozího nájemného a současně potvrzení, nejlépe taktéž , že zájemce není veden v insolvenčním ani exekčním řízení. Ev. číslo: 20438.