

Pronájem kanceláře se službami v administrativní budově v Praze 10- Horní Měcholupy

Na křečku, 10900, Praha 15, Praha

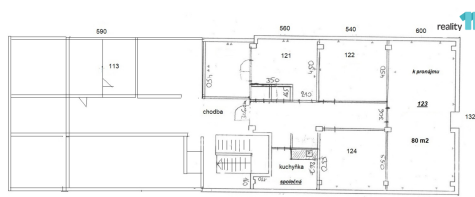


schéma 2. NP
Na Křečku, Praha 12 - Horní Měcholupy

260 Kč
za m²/měsíc

+popl. 12800



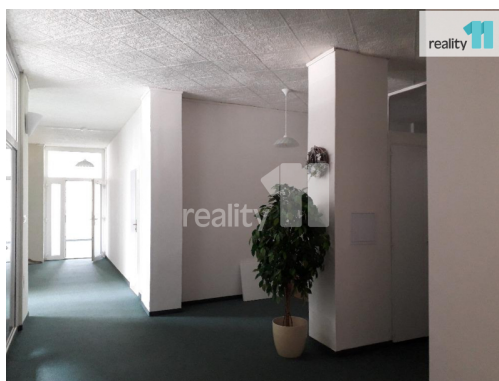
Vyřizuje

Marie Vitvarová

GSM: 731 946 685

E-mail:

vitvarova@reality11.cz



Plocha kanceláří:	80 m ²
Stav objektu:	dobrý
Ostatní:	Výtah; Stravování
Voda:	Voda - dálkový vodovod
Odpad:	Kanalizace

Druh objektu:	skeletová
Druh prostor:	Kanceláře
Umístění objektu:	klidná část obce
Topení:	Ústřední - dálkové
Energetická náročnost:	G - Mimořádně nevhodná

POPIS NEMOVITOSTI: Naše společnost Vám zprostředkuje zprostředkují 80 m² kancelářských prostor v administrativní budově v uzavřeném areálu s ostrahou v Praze 10, Horních Měcholupech. Areál je začleněn do původní zástavby převážně rodinných domků a současné nové moderní bytové zástavby. K pronájmu je kancelář o rozloze 80 m² s možností rozdělení na více menších kanceláří. Nabízené prostory jsou umístěny v uzavíratelné části 1. poschodí. Prostory jsou ve velmi dobrém stavu, s možností dalších úprav dle potřeb nájemce, okna plastová, na podlaze koberce, zavedena klimatizace. K dispozici je společná kuchyňka. Sociální zázemí je umístěno na poschodí. Měsíční nájemné činí 260 Kč/m² plus DPH, měsíční poplatky za služby činí 160 Kč/m² plus DPH; k celkové ploše se připočítává přiměřený podíl na společných prostorách. V úhradě za služby je započítána spotřeba elektřiny vlastní i společných prostor, teplo a teplá voda, vodné, stočné, výtah, úklid společných a venkovních prostor, likvidace odpadu, recepce, ostraha. Internet o rychlosti 200/200 Mbit za 600 Kč měsíčně. Úklid kanceláře 1.000 Kč/ měsíc. Doba provozu budovy není omezena, prostory jsou střeženy kamerovým systémem a EZS napojením na PCO - výjezd. Celková cena tedy činí 20.800,- Kč za nájem + DPH, záloha na poplatky 12.800 + DPH + úklid a internet. Oblast je

dobře dostupná MHD, s dostatečnou občanskou vybaveností a možností nákupů. Neplatíte provizi. Ev. číslo: 24264.