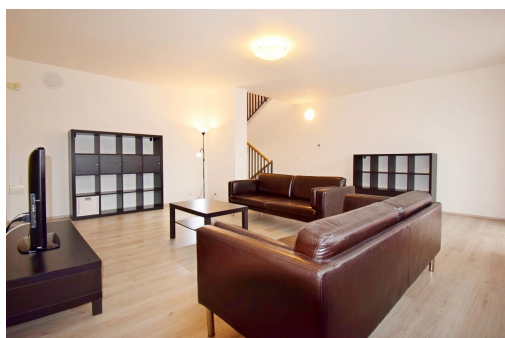


Velkorysý ŘRD 5+1 se zahradou a garáží, 220 m², Praha 6 - Řepy

Na Fialce II, Praha 17, Praha



Prodáno



Vyřizuje

Jan Schicker

Tel.: 222 253 727

GSM: 603 279 262

E-mail:

schicker@zitareality.cz

Poloha objektu:	řadový	Druh objektu:	cihlová
Stav objektu:	velmi dobrý	Počet podlaží v objektu:	4
Typ domu:	patrový	Zastavěná plocha:	146 m ²
Užitná plocha:	220 m ²	Plocha parcely:	253 m ²
Plocha zahrady:	870 m ²	Plocha sklepu:	30 m ²
Ostatní:	Garáž	Umístění objektu:	klidná část obce
Doprava:	silnice; autobus	Elektrina:	Elektro - 380 V
Voda:	Rozvod studené a teplé vody	Telekomunikace:	Internet
Plyn:	Plynovod	Topení:	Lokální - plynové
Odpad:	Kanalizace	Ostatní rozvody:	Kabelová televize
Energetická náročnost:	C - Úsporná		

POPIS NEMOVITOSTI: Velmi pěkný, částečně zařízený pětipodlažní řadový rodinný dům s garáží a zahradou v lokalitě Na Fialce s dobrým spojením na metro A Nemocnice Motol. Obývací pokoj vybaven sedačkou, konferenčním stolem, komodou a TV, možnost zajistit satelit. Kuchyně s kompletně vybavenou kuchyňskou linkou a velkým jídelním stolem s židlemi má k dispozici praktickou komoru a přímý vstup na venkovní terasu se zahrádkou. Na patře s hlavní ložnicí vybavené dvojpostí, komodami a prostornou šatnou se nachází koupelna s vanou, bidetem a WC. Dále se v domě nachází dva menší pokoje vybavené postelemi a psacími stoly, u nichž je situován prostorný balkon a menší koupelna s vanou a samostatným WC a v podkroví útulná pracovna. V suterénu se nachází další tři technické místnosti s různými možnostmi využití, kde je k dispozici další WC. Vytápění plynovým kotlem. V blízkosti japonská i německá

škola a výborné nákupní možnosti (Metropole Zličín IKEA, Hornbach). K nastěhování ihned.