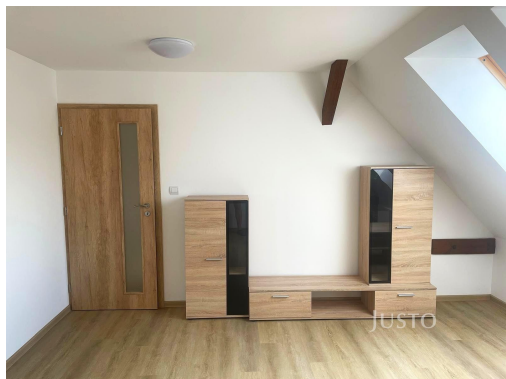


Pronájem 2+kk 44 m², Bechyně - Soukenická

Soukenická, Bechyně

**11 000 Kč**

za měsíc

+ 4500 sl. včetně el., vody
a vytápění + 20000 Jistota
(kauce) + 5000 odměna RK



Vyřizuje

Markéta Modrová**Tel.:** 603 333 375**GSM:** 603 882 722**E-mail:** modrova@justo.cz**Dispozice bytu:** 2+kk**Počet podlaží v domě:** 3**Druh objektu:** cihlová**Vlastnictví:** osobní**Voda:** Místní zdroj vody**Topení:** Ústřední - plynové**Energetická náročnost:** D - Méně úsporná**Podlaží v domě:** 3**Celková podlahová plocha:** 44 m²**Stav objektu:** velmi dobrý**Umístění objektu:** centrum obce**Telekomunikace:** Internet**Odpad:** Kanalizace

POPIS NEMOVITOSTI: V zastoupení majitele nabízíme pronájem bytu 2+KK v obci Bechyně. Byt se nachází v podkroví domu, půdní vestavba, v ulici Soukenická. Byt je po kompletní rekonstrukci. V domě je pět bytových jednotek. Vybavení v bytě je kuchyňská linka, koupelna, vybavena sprchovým koutem, umyvadlo, zrcadlo, WC. Podlahy v bytě jsou z PVC, dlažba, plovoucí podlaha. K bytu náleží prostorný sklep. Možnost parkování na náměstí u domu. Bechyně je šestitisícové lázeňské jihočeské město, které leží asi dvacet kilometrů jižně od Tábora nad soutokem Lužnice a říčky Smutné. Město je velmi malebné, klidné, má množství kulturních památek a romantické okolí. Zámek, kostel sv. Matěje na náměstí, Františkánský klášter, kostel sv. Michala, židovský hřbitov, lázně. K nastěhování od 1.3.2026.