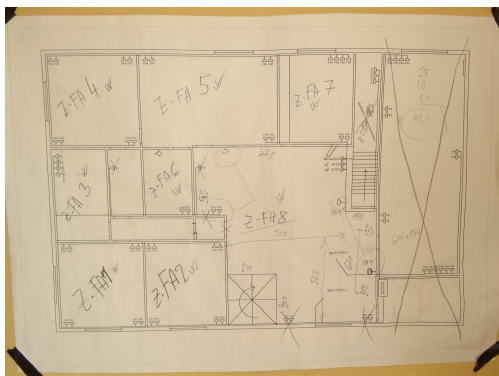


## Pronájem kanceláří 220 m<sup>2</sup>

Trojanova, 27801, Kralupy nad Vltavou



**Neuvedeno**

za měsíc



Vyřizuje

**Ing. Jindřich Rovný**

**Tel.:** 777 822 977

**GSM:** +420 777 822 977

**E-mail:** [rovny@alante.cz](mailto:rovny@alante.cz)

**Plocha kanceláří:** 220 m<sup>2</sup>

**Stav objektu:** po rekonstrukci

**Doprava:** vlak; MHD

**Druh objektu:** cihlová

**Druh prostor:** Kanceláře

**Energetická náročnost:** G - Mimořádně nevhodná

**POPIS NEMOVITOSTI:** Nabízíme Vám pronájem kanceláří na strategickém místě téměř u vlakové zastávky Kralupy nad Vltavou.

Jedná se o 8 prostorných kanceláří ve 3. NP v administrativním objektu, který je součástí většího areálu. K dispozici je kuchyňka a zázemí. V případě zájmu je možno rozšířit prostory o cca dalších 60 m<sup>2</sup>.

Pronájem pouze vcelku. Energetický štítek se zpracovává, proto uvádíme nejhorší energetickou třídu G. Volné ihned. Pro více informací prosím volejte makléři.