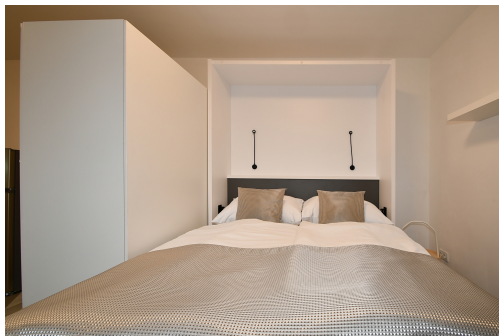


EFI Residence Holzova 28, novostavba 1+kk v Brně-Líšeňi

Holzova, Brno-Líšeň, Brno

**4 864 500 Kč**

za nemovitost

Neplatíte provizi za
zprostředkování prodeje

Vyřizuje

Ivo Škaroupka

Tel.: 515 555 555

GSM: 602 523 215

E-mail:

skaroupka@e-finance.eu

Dispozice bytu: 1+kk**Počet podlaží v domě:** 4**Druh objektu:** cihlová**Vlastnictví:** osobní**Podlaží v domě:** 2**Celková podlahová plocha:** 31 m²**Stav objektu:** novostavba**Umístění objektu:** okraj obce

POPIS NEMOVITOSTI: Hledáte kompaktní a moderní byt Brno-Líšeň s nízkými provozními náklady a prémiovým technickým standardem? Nabízíme dokončený byt 1+kk v novostavbě EFI Residence Holzova 28, zkolaudované v září 2022. Díky chytré domácnosti SIEMENS, klimatizaci Daikin a podlahovému vytápění Baxi nabízí komfortní a úsporné bydlení.

Dispozice a vybavení

Byt o celkové podlahové ploše 28,54 m² se nachází v prvním patře bytového domu. Obývací pokoj s kuchyňským koutem (20,9 m²) je vybaven kuchyňskou linkou včetně spotřebičů: indukční varná deska, horkovzdušná trouba, digestoř, myčka nádobí a dřez.

Koupelna (4,1 m²) je vybavena sprchovým koutem, umyvadlem a WC. V předsíni (3,6 m²) je umístěn dveřní videotelefon.

O vytápění se stará podlahové topení s plynovým kondenzačním kotlem Baxi Nuvola Duo-tec se zásobníkem teplé vody. Byt je dále vybaven klimatizační jednotkou Daikin a systémem chytré domácnosti SIEMENS, který umožňuje z jednoho místa ovládat topení, chlazení i stínění oken.

Dřevěná okna s trojskly doplňují elektricky ovládané žaluzie VEKRA pro zajištění soukromí a akustického komfortu. V celém bytě jsou vinylové podlahy.

Sklep a parkování

K bytu náleží sklepní kóje 2,4 m² umístěná v suterénu domu. Koupě bytové jednotky je možná, jen v případě současného vyřízení koupě některé z garáží, které se nachází v suterénu bytového domu. Garáže jsou s dálkově ovládanými sekčními vraty a vjezdem z dvorní části objektu. K dispozici jsou garáže o ploše od 19,5 m², s cenou od 1 171 800 Kč.

Lokalita: Brno-Líšeň

Městská část Líšeň patří mezi nejvyhledávanější rezidenční lokality Brna. Nabízí klidné prostředí, kompletní občanskou vybavenost a výborné dopravní spojení, zastávky MHD jsou v blízkosti, centrum i dálnice D1 jsou snadno dosažitelné. Pro volný čas a odpočinek potěší blízkost Mariánského údolí a lesů navazujících na CHKO Moravský kras.

Shrnutí

Dispozice: 1+kk, 28,54 m² + sklep 2,4 m²

Kolaudace: 2022

Vybavení: kuchyňská linka se spotřebiči, AC Daikin, podlahové topení Baxi, Smart Home Siemens, žaluzie VEKRA

Parkování: možnost dokoupení garáže od 1 171 800 Kč.

Lokalita: Brno-Líšeň, ul. Holzova

Moderní byt s prémiovým technickým standardem a chytrou domácností, ideální pro singles nebo investory hledající kvalitní novostavbu v klidné lokalitě Brna.