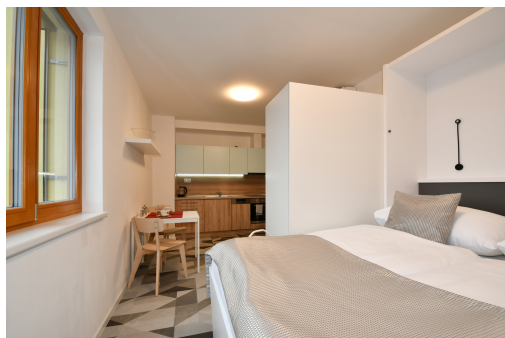


EFI Residence Holzova 28, novostavba 1+kk v Brně-Lišni

Holzova, 62800, Brno-Líšeň, Brno



4 864 500 Kč

za nemovitost

neplatíte
zprostředkovatelskou
provizi



Vyřizuje

Ivo Škaroupka

Tel.: 515 555 555

GSM: 602 523 215

E-mail:

skaroupka@e-finance.eu

Dispozice bytu: 1+kk

Počet podlaží v domě: 4

Druh objektu: cihlová

Vlastnictví: osobní

Podlaží v domě: 1

Celková podlahová plocha: 31 m²

Stav objektu: novostavba

Umístění objektu: okraj obce

POPIS NEMOVITOSTI: Hledáte moderní byt Brno-Líšeň s prémiovým vybavením a nízkými provozními náklady? Nabízíme dokončený byt 1+kk v novostavbě EFI Residence Holzova 28, zkolaudované v září 2022. Díky kvalitnímu technickému řešení a chytré domácnosti SIEMENS nabízí komfort, který bývá obvyklý spíše u rezidenčních projektů vyšší třídy.

Dispozice a vybavení

Byt o celkové podlahové ploše 30,3 m² se nachází v přízemí domu a sestává z hlavního obytného prostoru s kuchyňským koutem (19,4 m²), koupelny se sprchovým koutem, WC a přípojkou na pračku (5,1 m²) a předsíně (3,6 m²) s videotelefonem.

Kuchyňská linka je kompletně vybavena spotřebiči: indukční varná deska, horkovzdušná trouba, digestoř, myčka a dřez.

O tepelný komfort se stará podlahové vytápění s plynovým kondenzačním kotlem Baxi Nuvola Duo-tec se zásobníkem TUV. Pro letní měsíce je k dispozici klimatizace Daikin.

Součástí standardu je také chytrá domácnost SIEMENS umožňující ovládání topení, chlazení a stínění oken z jednoho místa. Dřevěná okna s trojskly doplňují elektricky ovládané předokenní žaluzie VEKRA, které zajišťují ticho a soukromí. Podlahy jsou vinylové.

Sklep a parkování

K bytu náleží sklepní kóje 2,4 m² umístěná v suterénu domu. Koupě bytové jednotky je možná, jen v případě současného vyřízení koupě některé z garáží, které se nachází v suterénu bytového domu. Garáže jsou s dálkově ovládanými sekčními vraty a vjezdem z dvorní části objektu. K dispozici jsou garáže o ploše od 19,5 m², s cenou od 1 171 800 Kč.

Lokalita: Brno-Líšeň

Městská část Líšeň patří mezi nejvyhledávanější rezidenční lokality Brna. Nabízí klidné prostředí, plnou občanskou vybavenost i výborné dopravní spojení, zastávky MHD jsou v blízkosti, centrum i dálnice D1 jsou snadno dosažitelné. Pro rekreaci a aktivní odpočinek potěší blízkost Mariánského údolí a rozsáhlých lesů směrem k CHKO Moravský kras.

Shrnutí

Dispozice: 1+kk, 30,3 m² + sklep 2,4 m²

Kolaudace: 2022

Vybavení: kuchyňská linka se spotřebiči, AC Daikin, podlahové topení Baxi, Smart Home Siemens, žaluzie VEKRA

Parkování: možnost dokoupení garáže od 1 171 800 Kč.

Lokalita: Brno-Líšeň, ul. Holzova

Prémiová novostavba s vysokým standardem vybavení, ideální volba pro singles, mladé profesionály nebo investory.