

## **Pronájem kancelářských prostor, třída Tomáše Bati, Zlín - Louky.**

třída Tomáše Bati, 76302, Zlín



**7 223 Kč**

za měsíc

+ kauce + zprostředkování



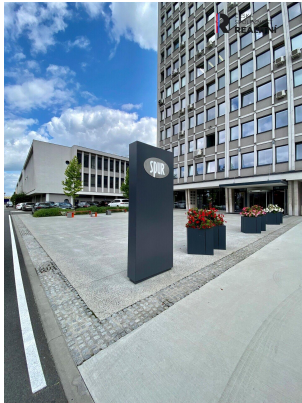
Vyřizuje

**Bc. Kateřina  
Struhelková**

**GSM: +420 604 289 342**

**E-mail:**

[kstruhelkova@csrealitni.cz](mailto:kstruhelkova@csrealitni.cz)



**Plocha kanceláří:** 30 m<sup>2</sup>

**Stav objektu:** velmi dobrý

**Energetická náročnost:** C - Úsporná

**Druh objektu:** skeletová

**Druh prostor:** Kanceláře

**POPIS NEMOVITOSTI:** Nabídka pronájmu kanceláře o výměře 30 m<sup>2</sup> ve 4. nadzemním podlaží.

Cena pronájmu činí 7.223,- Kč bez DPH/měsíc.

V ceně jsou zahrnuty všechny provozní náklady - nájemné, dodávka vody, tepla a elektřiny, úklid kancelářských i společných prostor, ostraha objektu a služby recepce s nepřetržitým provozem.

V ceně nájmu je 1 parkovací místo, další parkovací místa možno pronajmout, na zpevněné ploše 1.450,- Kč bez DPH/měsíc, na asfaltové části parkoviště 1.950,- Kč bez DPH/měsíc.

Pro návštěvy je přímo u budovy dostatek volných parkovacích míst.

Budova prošla kompletní rekonstrukcí: výměna oken, zateplení budovy, rekonstrukce bistra, výměna výtahů.

Vstup do budovy je zajištěn přes recepci s nepřetržitým provozem. Plynulý provoz mezi patry zajišťují dva vysokorychlostní výtahy.

Nájemníkům je k dispozici poštovní oddělení s možností odesílat poštu a zřídit si poštovní schránku.

V přízemí se nachází bufet s jídelnou.

Možnost pronájmu moderních zasedacích a školících místností ve 13. patře. Možnost využít zázemí kuchyňky.

Nájemní smlouva uzavírána na dobu neurčitou s výpovědní lhůtou 6 měsíců. Výše kauce jsou 2 měsíční nájem.

Budova je umístěna v lokalitě se skvělou dopravní dostupností, zastávka MHD, autobusu i vlaku je v blízkosti.

Pro bližší informace a sjednání termínu prohlídky mě kontaktujte.