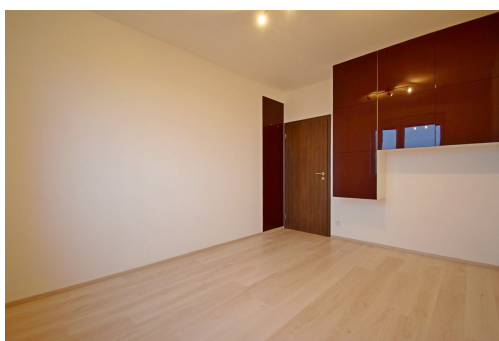
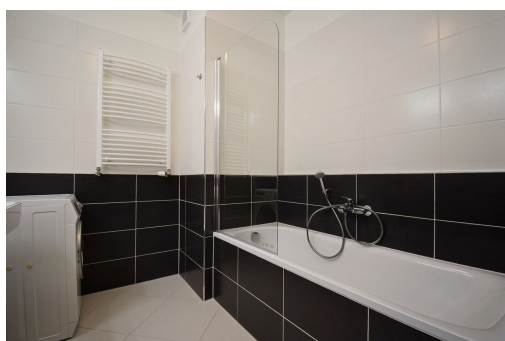


## Moderní 4+kk s terasou, balkonem 134 m<sup>2</sup> a garážovým stáním v novostavbě, Praha 10

Kryšpínova, Praha-Štěrboholý, Praha



### 33 500 Kč

za měsíc

+ 7.000 Kč včetně energií  
+ 1.500 Kč garážové stání



Vyřizuje

**Jan Schicker**

**Tel.:** 222 253 727

**GSM:** 603 279 262

**E-mail:**

[schicker@zitareality.cz](mailto:schicker@zitareality.cz)

<b>Dispozice bytu:</b>	4+kk	<b>Podlaží v domě:</b>	4
<b>Počet podlaží v domě:</b>	5	<b>Celková podlahová plocha:</b>	103 m <sup>2</sup>
<b>Druh objektu:</b>	cihlová	<b>Stav objektu:</b>	velmi dobrý
<b>Vlastnictví:</b>	osobní	<b>Balkón:</b>	5 m <sup>2</sup>
<b>Sklep:</b>	2 m <sup>2</sup>	<b>Doprava:</b>	dálnice; silnice; MHD
<b>Elektřina:</b>	Elektro - 230 V	<b>Voda:</b>	Voda - dálkový vodovod
<b>Telekomunikace:</b>	Internet	<b>Topení:</b>	Ústřední - dálkové
<b>Odpad:</b>	Kanalizace	<b>Ostatní rozvody:</b>	Kabelová televize
<b>Energetická náročnost:</b>	C - Úsporná		

**POPIS NEMOVITOSTI:** Velkorysý byt 4+kk o velikosti 103 m<sup>2</sup> s terasou 24 m<sup>2</sup> a balkonem 5 m<sup>2</sup> v novostavbě atraktivní lokality komplexu Malý Háje. Do obývacího s moderní, plně vybavenou kuchyňskou linkou a designovým jídelním stolem se 4 židlemi a bílou sestavu pod TV je možné dodat rozkládací sedačku. Do všech ložnic jsou samostatné vstupy z prostorné chodby, z nichž u té největší se nachází balkon a samostatná koupelna se sprchovým koutem a WC. Další společná koupelna se dvěma umyvadly a vanou se sprchovou zástěnou se nachází u obývacího. Navíc je v bytě další samostatné WC s umyvadlem a úložným prostorem, které se nacházejí rovněž v chodbě a komoře. Velkou výhodou je garážové stání v přízemí domu za 1.500 Kč/měs., které tvoří nedílnou součást pronájmu bytu a další velká komora na chodbě před bytem. Velkou předností je blízkost dvou nákupních center RETAIL PARK a EUROPARK s veškerou občanskou vybaveností. Výborná dopravní dostupnost na Pražský okruh i ke stanici metra Depo Hostivař. K nastěhování od 1. 5. 2025.