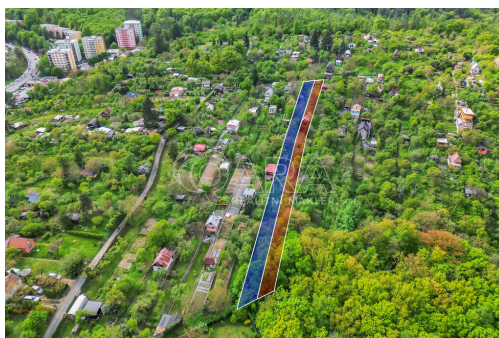
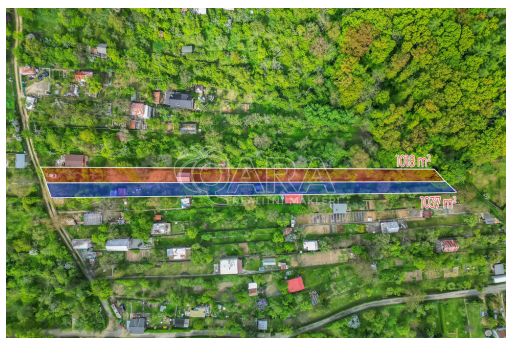
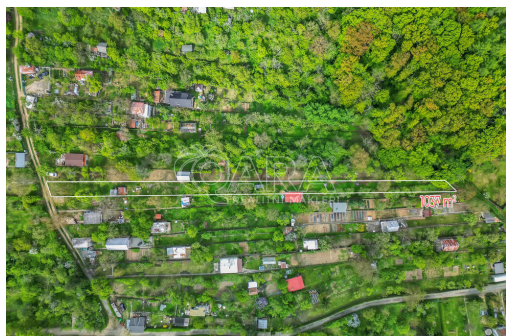


## Prodej zahrady 1.037 m<sup>2</sup>

Brno



**1 196 800 Kč**  
za nemovitost



Vyřizuje

**Terezie Tupová**

**Tel.:** +420 722010121

**GSM:** +420 722010121

**E-mail:**

[terezie.tupova@qara.cz](mailto:terezie.tupova@qara.cz)

**Celková plocha:** 1 037 m<sup>2</sup>

**Umístění objektu:** okraj obce

**Druh pozemku:** zahrada

**Doprava:** silnice; MHD

**POPIS NEMOVITOSTI:** Hledáte místo ke klidu a odpočinku v podobě zahrady s dobrou dostupností do centra města? Co říkáte na zahradu v klidné části města Brna, odkud je nádherný výhled do lesů a se skvělou dostupností do brněnské obory Holedná? Zahrada je navíc v blízkosti zastávky MHD. Zastávka trolejbusu 37 Libušina třída se nachází jen 15 min chůze od pozemku.

Pozemek (modré zvýraznění na fotkách), na kterém se nachází zahradní domek, vhodný k uskladnění nářadí a další dva menší objekty je o celkové výměře 1.037 metrů čtverečních (6 metrů čtverečních je ostatní plocha, 1.031 metrů čtverečních je zahrada). Výhodou zahrady je, že je v osobním vlastnictví.

K pozemku se pohodlně dostanete autem a můžete zaparkovat přímo na zahradě. Na pozemku není elektřina, kanalizace ani voda. Zachytává se na zahradě pouze dešťová voda. Na okolních pozemcích se nachází studny, tudíž nový majitel má možnost si studnu vybudovat. Na pozemku se nachází suché WC. Elektřina je přivedena na okolních pozemcích, tudíž je zde možnost připojení se.

Pozemek je svažité a dlouhý. Orientační šíře pozemku v nejširším místě je zhruba 6 metrů. Přístup k pozemku je ze dvou stran - z horní po zpevněné cestě a z dolní po lesní cestě.

Je zde též možnost koupit vedlejší pozemek s chatou (červené zvýraznění na fotkách). Chata s číslem evidenčním je dřevěná s betonovou verandou, částečně podsklepená a s podlahovou plochou 36 metrů čtverečních. Pozemek je o

celkové výměře 1.018 metrů čtverečních (18 metrů čtverečních je zastavěná plocha a nádvoří, 1.000 metrů čtverečních je zahrada). Orientační šíře pozemku v nejširším místě je též zhruba 6 metrů, tzn. že v případě koupě obou pozemků se dostaneme na celkovou šíři zhruba 12 metrů čtverečních. Tato zahrada je též v osobním vlastnictví.

Zahrada se nachází v městské části Jundrov, blízko obory Holedná - vstup do obory je od zahrady cca 5 minut chůze. Obora Holedná slouží k chovu muflonů a daňků, součástí je několik jezírek, malá obora s divokými prasaty a několik odpočinkových altánů, též je v oboře značená naučná stezka a od roku 2020 rozhledna. Přes oboru se chůzí dostaneme do Jundrova (cca 20 min) a do Kohoutovic (cca 30 min).

Cena je uvedena včetně provize a právního servisu.

V případě dalších informací či domluvení osobní prohlídky mě neváhejte kontaktovat!