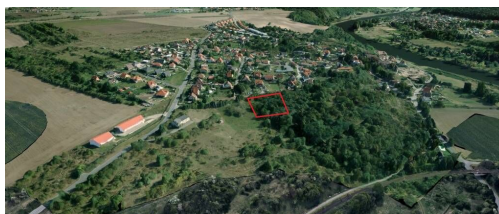


Chvatěruby - parcela 2.471 m²

Chvatěruby



6 500 000 Kč

za nemovitost

= 2.630 Kč/m²



Vyřizuje

Mgr. Jakub Jodl

Tel.: 603 429 234

GSM: 603429234

E-mail: rk.jodl@seznam.cz

Celková plocha: 2 471 m²

Inženýrské sítě: vodovod; elektřina

Druh pozemku: pro bydlení

Umístění objektu: okraj obce

POPIS NEMOVITOSTI: vedle Kralup nad Vltavou, vedle Kralup nad Vltavou, poblíž sjezdu z D8; parcela na SZ okraji obce, 2.471 m²; tvar cca. čtverec; klidné místo na kopci, ve svahu s výhledem na průmyslovou část Kralup a zalesněné kopce nad městem; v ulici je elektřina a voda (cca. 40 m), poblíž (cca. 70 m) i horkovod z blízkého areálu Orlen-Unipetrol - tím jsou vytápěny všechny objekty v obci, kanalizace v dohledné budoucnosti (staví se v jiné části obce); dle místního ÚP jde o "zastavitelné plochy (Z2) - plochy smíšené obytné městské - plochy, kde je rozhodování o změnách podmíněno zpracováním územní studie", tzn. že na lokalitu je nutné nejdříve zpracovat a územní studii