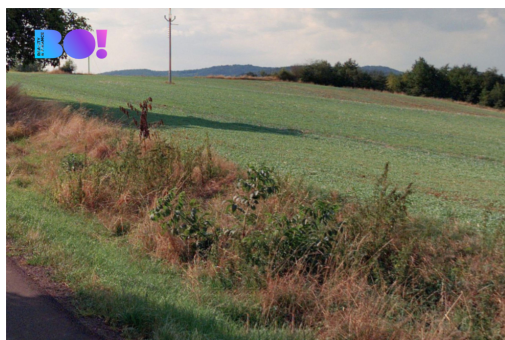


Prodej pole, 8 221 m², Osvětímány

Osvětímány



467 552 Kč
za nemovitost



Vyřizuje

Ing. Kamil Kabát

Tel.: 725 80 80 80

GSM: +420 725 80 80 80

E-mail: info@boreality.cz

Celková plocha: 8 221 m²

Druh pozemku: zemědělská

Umístění objektu: samota

POPIS NEMOVITOSTI: Nabízíme k prodeji 2 pozemky vedené jako orná půda o celkové výměře 8 221 m² v katastrálním území Osvětímány, okres Uherské Hradiště. Výměra orné půdy je 5 533 m², trvalý travní porost zabírá 2 688 m². Pozemky tvoří pruhy v honu. Přístup je zajištěn po zpevněné komunikaci ve vlastnictví Zlínského kraje.

Základní informace:

- katastrální území Osvětímány, okres Uherské Hradiště
- celková rozloha 8 221 m²
- výhradní vlastnictví - bez právních vad
- přístup po obecní zpevněné komunikaci ve vlastnictví Zlínského kraje

Druhy pozemků dle KN:

- 2 parcel o celkové výměře 8 221 m² - BPEJ 32411, 34178
- 45% výměry jsou pozemky s BPEJ 32411
- 55% výměry jsou pozemky s BPEJ 34178

Pachtovní smlouva

- na pozemcích hospodaří společnost LUKROM plus s.r.o. a Martin Slováček
- pachtovní smlouvu vám zašleme na vyžádání

Lokalita

Z celkové katastrální plochy obce Osvětímány tvoří významnou část zemědělská půda, přičemž převažuje zejména

orná půda a trvalé travní porosty. Oblasti v okolí Osvětiman patří na Moravě mezi běžně využívané zemědělské půdy, které jsou považovány za stabilní a dlouhodobě využitelné pro zemědělskou výrobu. Půdy jsou vhodné jak pro klasické zemědělské hospodaření, tak jako konzervativní forma dlouhodobé investice.

Většina parcel se nachází v mírně svažitém až rovinatém terénu, což umožňuje efektivní obhospodařování zemědělskou technikou. Charakter území odpovídá podmínkám mírného klimatického pásma a poskytuje dobrý předpoklad pro stabilní výnosy typických plodin této oblasti.

Pro více informací mě neváhejte kontaktovat.