



# MARTINMATELA

## LEV REALIT

Pronájem - Byty

číslo zakázky: 1CZB0082

## Pronájem světlého bytu v novostavbě, 2+kk/P (55,1 m<sup>2</sup>) Želešice

Meruňková, Želešice



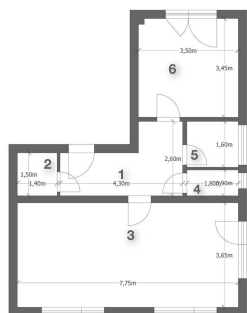
LEGENDA MÍSTNOSTÍ  
1 - Chodba (3,2 m)  
2 - Komora (2,1 m)  
3 - Obývací pokoj, kk (28,3 m)  
4 - WC (1,2 m)  
5 - Koupelna (2,9 m)  
6 - Ložnice (12,1 m)

RS ART STUDIO



LEGENDA MÍSTNOSTÍ  
1 - Chodba (3,2 m)  
2 - Komora (2,1 m)  
3 - Obývací pokoj, kk (28,3 m)  
4 - WC (1,2 m)  
5 - Koupelna (2,9 m)  
6 - Ložnice (12,1 m)

RS ART STUDIO



LEGENDA MÍSTNOSTÍ  
1 - Chodba (3,2 m)  
2 - Komora (2,1 m)  
3 - Obývací pokoj, kk (28,3 m)  
4 - WC (1,2 m)  
5 - Koupelna (2,9 m)  
6 - Ložnice (12,1 m)

RS ART STUDIO



## Prodáno



Vyřizuje

**Martin Matela**

**Tel.:** +420 777 712 029

**GSM:** 420777712029

**E-mail:**

[martinmatela@levrealit.cz](mailto:martinmatela@levrealit.cz)

**Dispozice bytu:** 2+kk

**Počet podlaží v domě:** 2

**Druh objektu:** cihlová

**Vlastnictví:** osobní

**Voda:** Místní zdroj vody;  
Vodovod

**Podlaží v domě:** 2

**Celková podlahová plocha:** 55 m<sup>2</sup>

**Stav objektu:** novostavba

**Doprava:** dálnice; silnice; MHD

**Energetická náročnost:** B - Velmi úsporná

**POPIS NEMOVITOSTI:** Ve výhradním zastoupení nabízíme exkluzivní pronájem bytu v novostavbě, v nově vznikající čtvrti Sádky Želešice. Dispozičně se jedná o byt 2+kk s celkovou užitnou plochou 55,1 m<sup>2</sup>, který je situovaný

ve 2. nadzemním podlaží menšího bytového domu s celkově 4 bytovými jednotkami. Byt je tvořen prostorným obývacím pokojem s kompletně zařízeným kuchyňským koutem vyrobeným na míru, přičemž kuchyňská linka je osazena spotřebiči Whirlpool (sklokeramická varná deska, horkovzdušná trouba, mikrovlnná trouba, myčka a lednice s mrazákem). Vstupní chodba propojuje obývací pokoj s ložnicí s nádherným výhledem do krajiny přes velké francouzské okno, koupelnu s vanou a samostatnou toaletu. V zádveří potom technická místnost s funkcí úložného prostoru. Byt disponuje dálkově ovládanými venkovními hliníkovými žaluziemi, což zvyšuje komfort bydlení, stejně tak je vybaven klimatizační jednotkou. Vytápění zajišťuje podlahové topení s dálkově ovládaným elektrokotlem. Celkově je dům postaven z velmi kvalitních materiálů a je zateplen, tedy energetická náročnost je minimální. K bytu patří jedno parkovací místo na pozemku. K dispozici je ihned. Podmínky pronájmu: měsíční nájem = 15.000, Kč, zálohy na energie (voda + elektřina) = 2.500, Kč, kauce = 17.500, Kč, provize = 17.500, Kč. Pro smlouzení prohlídky či další informace volejte makléře. V případě velkého zájmu si majitel vyžaduje právo zvolit nejvýhodnější nabídku.