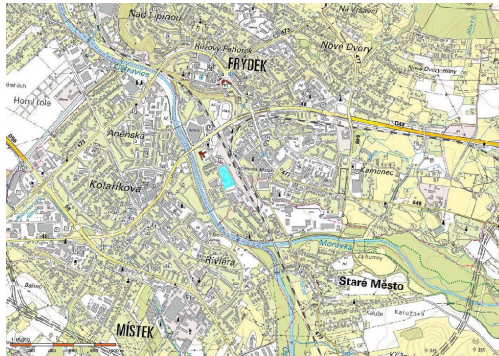
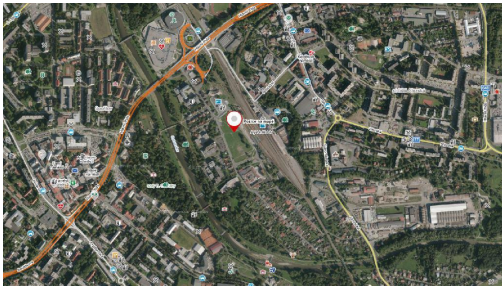
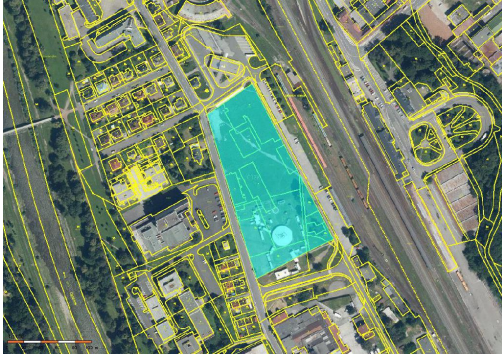


Komerční pozemek LV 1457 v obci Frýdek-Místek

73801, Frýdek Místek



88 051 600 Kč
za nemovitost



Vyřizuje

**Call centrum
exdrazby.cz**

Tel.: +420 774 740 636

GSM: +420 774 740 636

E-mail:

dotazy@exdrazby.cz

Celková plocha:

16 933 m²

Druh pozemku:

pro komerční výstavbu

POPIS NEMOVITOSTI: "INVESTIČNÍ JEDINEČNÁ PŘÍLEŽITOST S VÝNOSEM 500.000.000,- Kč BĚHEM 3LET"

Předběžná kalkulace: cca 40.000 m² čisté obytné plochy + garážová stání + v přízemí cca 5.000 až 8.000 m² - prodejních obchodních ploch.

40.000 m² čisté obytné plochy x (50.000,- Kč/m² (prodejní cena bytu) - 36.000,- Kč (nákladová cena za výstavbu) = 40.000m² x 14.000,- Kč (hrubý zisk) = 560.000.000,- Kč- výnos z investice !!!!!

Uvedená kalkulace vychází ze současných nákladových a prodejních cen v dané lokalitě.

Soudní exekutor tímto upozorňuje na skutečnost, že odpovídá pouze za pravdivost a aktuálnost specifikace dražené nemovité věci v rozsahu, uvedeném v dražební vyhlášce, a to ke dni jejího vydání. Za veškeré další informace o nemovité věci, které jsou uvedeny ve znaleckém posudku nebo případně jiných zdrojích, soudní exekutor neodpovídá ani není oprávněn ani povinen zkoumat jejich správnost. Vydražitel nabývá předmět dražby ve stavu, jak stojí a leží, a proto soudní exekutor nenese odpovědnost za případné zjevné nebo skryté vady. Soudní exekutor tedy doporučuje osobám, které mají zájem se dražby účastnit, aby si řádně ověřili aktuální stav nemovité věci a informovali se o veškerých skutečnostech, které by mohly v budoucnu hodnotu dražené nemovité věci ovlivnit (např. změny v územním plánování, návrh na změnu užívání).

Vydražitel, který nezaplatí nejvyšší podání řádně a včas, je povinen nahradit náklady, které soudnímu exekutorovi a účastníkům vznikly v souvislosti s další dražbou anebo dražebním jednáním, škodu, která vznikla tím, že nezaplatil nejvyšší podání, a, bylo-li při další dražbě dosaženo nižší nejvyšší podání, rozdíl na nejvyšším podání. Na tyto dluhy se započítá jistota složená vydražitelem; převyšuje-li jistota tyto dluhy, zbývající část se vrátí vydražiteli. O těchto dlužích, případném započtení anebo vrácení zbytku jistoty rozhodne soudní exekutor usnesením. (§330 odst. 3 o.s.ř.ve spojení s e.ř.)