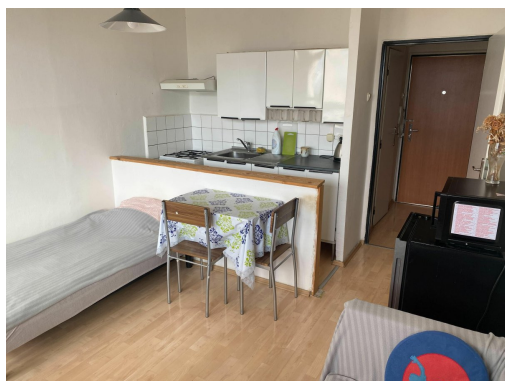


Pronájem bytu 1+1, Gercenova, Hostivař, 16000 Kč/měs, 39 m²

Gercenova, 10200, Praha 15, Praha

**16 000 Kč**

za měsíc

vratná jistota Kč, náklady
na bydlení 3369Kč,
poplatek za podnájem

In

Vyřizuje

Dana Oralová**Tel.:** 222703030**GSM:** 222703030**E-mail:**

podpora@idealninajemce.cz
z

Dispozice bytu: 1+1**Počet podlaží v domě:** 14**Druh objektu:** panelová**Vlastnictví:** osobní**Elektřina:** Elektro - 230 V**Podlaží v domě:** 14**Celková podlahová plocha:** 39 m²**Stav objektu:** velmi dobrý**Umístění objektu:** klidná část obce

POPIS NEMOVITOSTI: K dlouhodobému podnájmu nabízíme pěkný byt o dispozici 1+1 v atraktivní lokalitě Praha - Hostivař. Byt o celkové výměře 39 m² se nachází ve čtrnáctém patře panelového domu s výtahem.

Byt se nabízí částečně vybavený. Kuchyňská linka disponuje lednicí, troubou, sporákem a digestoří. Obývací částí je gauč, stůl a židle. V odděleném pokoji je postel a skříň. Součástí koupelny je sprchový kout, umyvadlo, pračka a toaleta. V předsíni jsou praktické úložné prostory.

Byt je volný k od 1.6.2026. Domácí mazlíčci jsou povoleni.

Uvedena energetická kategorie G, jelikož nemáme k dispozici PENB.

Byt pronajímá Ideální nájemce - služba, se kterou budete bydlet bezstarostně a za férových podmínek. Když se něco přihodí, k dispozici jsou správci, kteří s vámi vše vyřeší. Pomůžeme s veškerou administrativou, s nastavením plateb a zajistíme vám speciální pojištění. Pojďte bydlet s námi!