



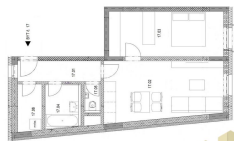
# Lucie Liu Johnová a tým

Prodej - Byty

číslo zakázky: N00185

## Rezidence Košíře, prodej novostavby bytu 2+kk, 57,88 m<sup>2</sup>, balkón, parkování, Praha 5 - Košíře

Plzeňská, Praha 5, Praha



NISUS Consulting  
sp. s r.o.



REZIDENCE PLZEŇSKÁ 86		
číslo jednotky	A17	
dispozice jednotky	2+kk	
podlahová plocha	56,96 m <sup>2</sup>	
podlahová plocha s balkonem/terasou	57,88 m <sup>2</sup>	
podlaží	5.NP	
legenda měřičství		
T101	státní	5,79 m <sup>2</sup>
T102	obývací pokoj 2+kk	23,26 m <sup>2</sup>
T103	kuchyně	16,43 m <sup>2</sup>
T104	spalovna	6,63 m <sup>2</sup>
T105	WC	1,40 m <sup>2</sup>
T106	schodiště	5,37 m <sup>2</sup>
T107	skříň plocha	50,79 m <sup>2</sup>
T108	podlahová plocha	56,96 m <sup>2</sup>
T109	balkón	0,92 m <sup>2</sup>

Prodáno



Vyřizuje

**Lucie Liu Johnová**  
Tel.: +420 602 311 458  
GSM: 602 311 458  
E-mail:  
[lj@lucielijohnova.cz](mailto:lj@lucielijohnova.cz)

**Dispozice bytu:** 2+kk

**Počet podlaží v domě:** 8

**Druh objektu:** cihlová

**Vlastnictví:** osobní

**Umístění objektu:** centrum obce

**Elektřina:** Elektro - 230 V; Elektro - 380 V

**Telekomunikace:** Internet

**Topení:** Ústřední - plynové

**Energetická náročnost:** C - Úsporná

**Podlaží v domě:** 5

**Celková podlahová plocha:** 57 m<sup>2</sup>

**Stav objektu:** novostavba

**Druh bytu:** V nájemním domě  
(činžovním)

**Doprava:** vlak; dálnice; silnice;  
MHD; autobus

**Voda:** Vodovod

**Plyn:** Plynovod

**Odpad:** Kanalizace

**POPIS NEMOVITOSTI:** Ve výhradním zastoupení nabízíme k prodeji bytovou jednotku v nově vzniklém projektu "Rezidence Plzeňská 86" v lukrativní lokalitě části Prahy 5 - Košíře, s výbornou dopravní dostupností do centra města.

Jednotka je situována na 5. nadzemním podlaží projektu, o celkové podlahové ploše s balkónem 57.88 m<sup>2</sup>, podlahová plocha činí 56.96 m<sup>2</sup>, užitná plocha 53.79 m<sup>2</sup>, balkón 0.92 m<sup>2</sup>. K bytové jednotce náleží sklepní kóje umístěná v 1. PP bytového domu, současně i jedno parkovací stání v 1. PP bytového domu. Rezidence Plzeňská 86 je menší developerský projekt, nyní již zkolaudován. Budova sestává z jednoho podzemního podlaží a sedmi nadzemních podlaží. V podzemním podlaží jsou parkovací stání a sklepní kóje, v přízemí domu rovněž parkovací stání a sklepní kóje, současně v přízemí bytového domu směrem do ulice Plzeňské vznikly dva nebytové prostory, atelier a prodejna. Bytové jednotky jsou v budově rozmístěny od 2. nadzemního podlaží až do 7. nadzemního podlaží včetně podkroví. Výtah v domě je instalován, některé byty směrem do ulice mají menší balkóny, dále několik bytů s orientací do vnitrobloku disponují terasou, celkem 24 bytových jednotek v projektu, 2 nebytové jednotky v přízemí bytového domu. Přípojky inženýrských sítí veškeré, datové rozvody, vytápění a ohřev vody prostřednictvím vlastní kotelny, umístěné v suterénu. Lokalita má velmi dobrou dopravní dostupnost, přímo u domu je tramvajová zastávka "U Zvonu", dvě zastávky tramvají směr centrum Anděl, včetně přestupu na metro a další spoje. Bytový dům je vymezen na základě Prohlášení vlastníka nemovitosti, zahrnující jednotlivé bytové jednotky, sklepní kóje, parkovací stání a společné prostory. Další potřebné informace Vám rádi sdělíme či zašleme, kontaktujte prosím kancelář, prohlídky dle dohody v případě zájmu.