

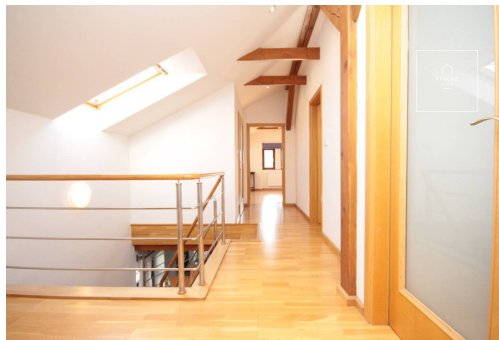


Pronájem - Byty

číslo zakázky: 4556

Stylový, dvoupodlažní, nezařízený byt 4+kk s terasou přímo v parku Gröbovka/Havlíčkovy sady...

Havlíčkovy sady, 12000, Praha 2, Praha



65 000 Kč

za měsíc

+ poplatky 5.000,- Kč +
elektřina a plyn převod +
provize RK



Vyřizuje

Barbora Štůlová

Tel.: 773652336

GSM: 773 652 336

E-mail:

prague@athome-prague.cz

Dispozice bytu: 4+kk

Počet podlaží v domě: 2

Druh objektu: cihlová

Vlastnictví: osobní

Energetická náročnost: G - Mimořádně
nehospodárná

Podlaží v domě: 1

Celková podlahová plocha: 170 m²

Stav objektu: velmi dobrý

Druh bytu: V nájemním domě
(činžovním)

POPIS NEMOVITOSTI: Terasa propojená se společnou zahradou. Stylové bydlení přímo v Havlíčkových Sadech, Vinohrady, Praha 2. Nezařízený byt 4+kk s terasou přímo v parku Gröbovka / Havlíčkovy Sady, 170 m². Přízemí: velký obývací pokoj (56 m²) s plně vybaveným, částečně odděleným kuchyňským koutem a jídelním prostorem, předsíň, koupelna + WC. V patře: 3 ložnice, koupelna (sprcha, vana, WC), šatna, prádelna. Plynový teplovodní kotel. Terasa propojená se společnou zahradou. SAT, internet. Nádherné bydlení přímo v parku Gröbovka, který je pod ostrahou. Lokalita s veškerou občanskou vybaveností - restaurace, kavárny, obchody. V blízkosti cizojazyčné mateřské školky a školy. Dobrá dopravní dostupnost, nedaleko zastávka tramvají Krymská/Francouzská, 10 min pěšky na metro A Náměstí míru. Energetický štítek G. Stylish duplex, unfurnished, 3-bedroom, 2-bathroom apartment with terrace directly in the Gröbovka / Havlíčkovy Sady park, Prague 2 - Vinohrady. 170 sq.m. Ground floor: spacious living room (56 sq.m.) with fully equipped, partly separated kitchen corner and dining area, entrance, bathroom with + toilet. On the upper floor: 3 bedrooms, bathroom (shower, bath-tub, toilet), walk-in closet, laundry room. Gas boiler. Terrace connected with the common garden. SAT, Internet possible. Charming and unique living right in the Gröbovka park, which is under security. Location with all civic amenities - restaurants, shops, coffees. Close to the foreign language

kindergarten and school. Easy transport accessibility, tram stop Francouzská and Krymská near by, 10 min by a walk to Náměstí Míru metro A line station. Energy label G.