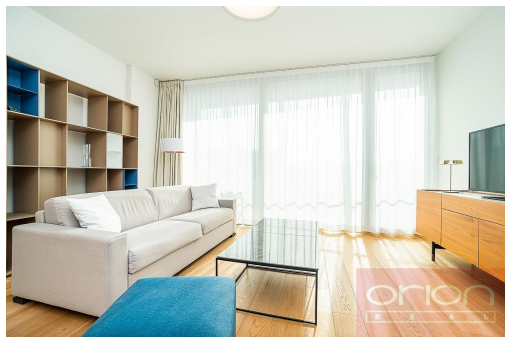


## Pronájem bytu s terasou: Praha 5 - Smíchov, Holečkova

Holečkova, Praha 5, Praha



### 1 800 EUR

za měsíc

nájem 1800 Euro +  
12%DPH + paušální  
poplatek (energie, internet,  
úklid bytu 2x za měsíc) 400  
Euro + 12%DPH



Vyřizuje

**Dagmar Suchardová,**
**ORION Realit, s.r.o.**
**Tel.:** 739544411

**GSM:** 739544411

**E-mail:** [info@orionreal.cz](mailto:info@orionreal.cz)

<b>Dispozice bytu:</b>	2+kk	<b>Podlaží v domě:</b>	5
<b>Počet podlaží v domě:</b>	1	<b>Celková podlahová plocha:</b>	60 m <sup>2</sup>
<b>Druh objektu:</b>	montovaná	<b>Stav objektu:</b>	velmi dobrý
<b>Vlastnictví:</b>	osobní	<b>Umístění objektu:</b>	klidná část obce
<b>Energetická náročnost:</b>	C - Úsporná		

**POPIS NEMOVITOSTI:** Luxusní, moderní byt 2+kk (60m<sup>2</sup>) s terasou (10m<sup>2</sup>) ve 4. patře Rezidence Ellipsis s recepcí, výtahem, podzemní garáží, wellness - bazén, sauna, a s rozlehlou soukromou zahradou s parkovou úpravou v lokalitě Praha 5 - Smíchov s výborným spojením do centra, do nákupního centra Nový Smíchov, do Německé a Francouzské školy. Tento zařízený byt nabízí předsíň, obývací pokoj otevřený s jídelní částí a plně vybavenou kuchyní a se vstupem na terasu s pěkným výhledem do zeleně, ložnici s dvoupostelí a velkou skříní, koupelnu s vanou, sprchovým koutem, bidetem a toaletou, samostatnou toaletu, kde je umístěna pračka. Stylový nábytek, rozkládací sofa v obývacím pokoji, kvalitní materiály, dřevěné podlahy, velkoformátová dlažba, francouzská okna, klimatizace, bezpečnostní dveře. Možnost nájmu garážové stání za poplatek 200 EUR + 21% DPH/ měsíc. Oblíbená lokalita Praha 5 - Smíchov s dobrým dopravním spojením, v pěší vzdálenosti na stanici autobusu cca 2 minuty chůze, dále na stanici metra a tramvaje Anděl a náměstí Kinských, do parku Petřínské sady.

Členský poplatek za wellness 2.500 Kč/měsíc na jednu osobu, druhá osoba z domácnosti má členství snížené za 1250 Kč. V přízemí budovy se rovněž nachází fitness centrum Prisma Institut, které je ideálním pro aktivní odpočinek. Byt je určen ke střednědobému pronájmu, minimální doba ubytování je jeden měsíc.